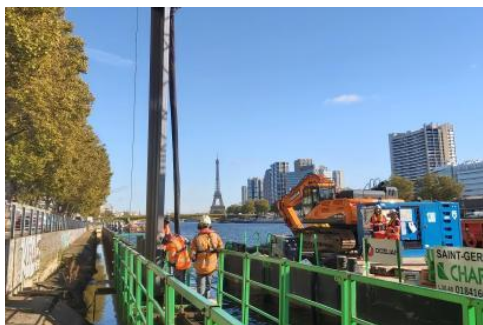


Sorry, but this page still haven't any translation.
We hope this will be fixed in the near future.

construction, Port infrastructures A Paris, le quai Louis Blériot fait peau neuve

En sa qualité de gestionnaire de ses infrastructures portuaires, HAROPA PORT assure l'entretien et la modernisation de ses ouvrages. Le chantier de réparation et de modernisation du quai Louis Blériot, situé entre le pont Mirabeau et le pont Garigliano (Paris 16^e), a ainsi démarré en septembre 2023 pour une durée de 10 mois.

Published on 31/01/2024



Les études menées dans le cadre du remplacement de ducs d'albe ont permis d'identifier différents désordres : affouillements (érosion) en pied de quai ; détériorations liées à l'usure du temps sur le mur béton du quai ; affaissement du perré de protection à la base de la voie sur berge ; désolidarisation du mur (en béton perré) de revêtement.

Engagés en septembre, les travaux ont permis **la pose des palplanches sur 240 m de quai** (sur les 400 m au total). **Six ducs d'albe** datant de 1972 ont également été remplacés. La consolidation et la réfection du mur ont été entreprises en décembre.

Prochaines étapes :

- Installation des 6 premiers nouveaux ducs d'albe : Début février 2024
- Pose du rideau de palplanches sur les 160 m de quai restant : février 2024
- Réfection des 160 m de quai restant : mars 2024

Montant des travaux : 3,6 M€ HT