

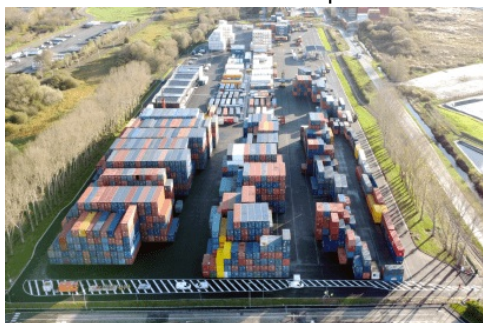


Sorry, but this page still haven't any translation.
We hope this will be fixed in the near future.

development, logistics CMA CGM inaugure le nouveau dépôt de CCIS à Gonfreville-l'Orcher

Ce mardi 25 novembre 2025, CMA CGM a inauguré sur le parc des Roselières, à Gonfreville-l'Orcher, le nouveau site de CCIS, sa filiale d'offre de services conteneurs terrestres. Un dépôt réhabilité et agrandi dans le cadre d'une convention d'occupation temporaire (COT) signée avec HAROPA PORT.

Published on 27/11/2025 - Updated 3/12/2025



©CCIS

Installé sur deux sites distincts - môle central depuis 2009 et Gonfreville-l'Orcher depuis 1983 -, CCIS France a présenté à HAROPA PORT en janvier 2022 un projet de regroupement de ses activités sur le dépôt situé sur le parc des Roselières.

La COT signée le 30 décembre 2024 a permis à CCIS France de réhabiliter entièrement son dépôt de Gonfreville-l'Orcher, avec une surface de 14 000 m² supplémentaire.

S'implanter durablement au Havre

La convention porte sur un **terrain de 72 373 m² pour une durée de 20 ans**, avec un **investissement de 11,7 M€** qui marque la **volonté de CMA CGM de s'ancrer au Havre sur le long terme**

La réunification des deux sites en un seul, comprenant 72 mètres d'ateliers et 450 m² de bureaux, permet une capacité de stockage de 5500 EVP. L'objectif est d'assurer un service premium auprès des clients et des transporteurs, et de limiter au maximum les temps d'attente sur site.

Un site ultra-performant

Le dépôt bénéficie d'une mise à niveau aux meilleures normes de sureté, de sécurité et environnementales :

- pour combattre les menaces extérieures grandissantes, parmi lesquelles le narcotrafic ;
- pour le bien-être des salariés de CCIS France, qui vont bénéficier de machines moins polluantes (hybride et full électriques) ;
- une station de recyclage d'eau permettant une très faible consommation sur site, équivalent à 5 500 m³ d'eau traitée et réutilisée ;
- enfin, l'atelier équipé de panneaux photovoltaïques permet une autoconsommation sur les bâtiments.

CCIS France restituera le site du Môle central au 30 novembre 2025.



71, quai Colbert, 76600 Le Havre

+33(2) 79 18 05 00

URL of the page:

<https://www.haropaport.com/en/node/6598>