

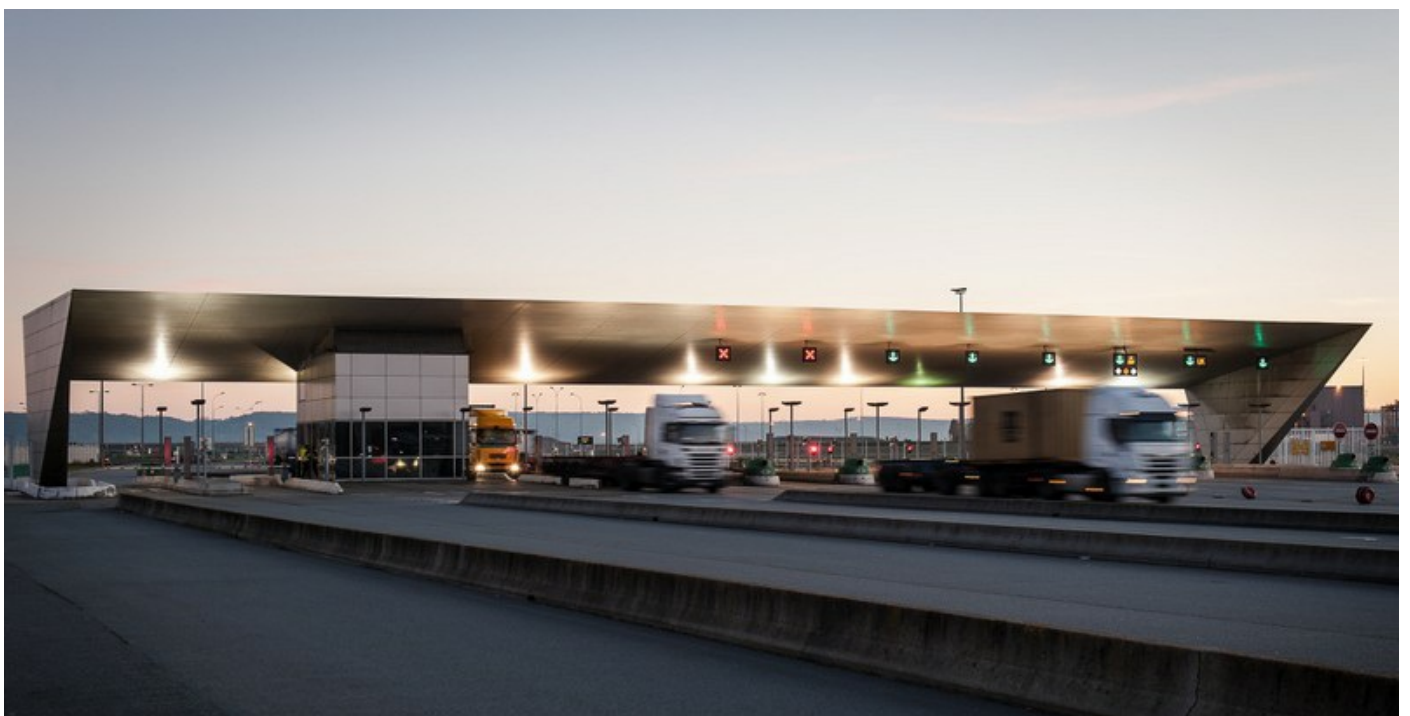
Newsletter 1 #portduhavre – avril 2020 / Dossier



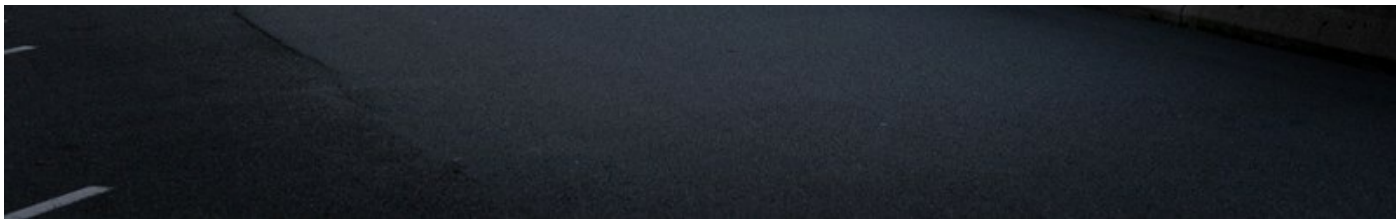
- Direction territoriale du Havre -
Publié le 16 Avril 2020

La communauté portuaire soutient les transporteurs routiers

Dans ce contexte de crise, de nombreuses entreprises havraises se sont mobilisées pour permettre aux transporteurs routiers, acteurs clés de la chaîne logistique pour l’approvisionnement des marchandises, d’accéder à certains de leurs services sur la zone industrialo-portuaire.





□



Plusieurs entreprises ont répondu favorablement à l'appel de la communauté portuaire pour permettre l'accès des transporteurs routiers aux divers services et équipements, ceci dans le but de **soutenir cette activité particulièrement impactée par la crise sanitaire en cours**.

Au niveau du centre routier, les transporteurs ont **désormais accès à un service de vente alimentaire à emporter**. Dans cette même logique, des **sanitaires et douches sont accessibles gratuitement** du lundi au vendredi de 7 à 21 heures, en complément **d'un bloc sanitaire aménagé par HAROPA – Port du Havre qui est en libre accès 7 jours sur 7 et 24 heures sur 24**.

Le port du Havre a également ouvert l'accès aux sanitaires de trois hangars (12 – 122 – 131) sur la zone industrialo-portuaire. Ce dispositif complète la liste des services mis à disposition des transporteurs routiers durant cette crise. Des sanitaires, douches, points de vente alimentaire à emporter sont effet proposés par les entreprises suivantes : **Atelier Picking, Transports Olivier Leloup, XP LOG, GCA Logistics Le Havre, Buffard Logistique France et Unifer Environnement**.

Afin que les transporteurs routiers puissent consulter en direct la localisation géographique et la nature des services auxquels ils peuvent accéder, [une carte interactive](#) . Ces informations peuvent également être consultées via la plateforme [Bison Futé](#)  qui répertorie, en accord avec les directives de l'Etat, l'ensemble des aires et centres techniques accessibles à l'échelle nationale.

[Retour sommaire](#) 