



### Réparation navale

HAROPA PORT c'est une offre de réparation navale complète qui profite à tous les professionnels de l'axe Seine (maritimes et fluviaux) grâce à des installations et des services dédiés.

Publié le 26/06/2023 - Mis à jour le 8/09/2025

### La réparation navale sur le site du Havre

Le port dispose des équipements suivants :

- **le site des formes de l'Eure** : 3 installations situées au coeur du port « ancien » havrais en bassin à flot - accessibles 24h/24 via le passage d'écluses, aux navires de 180 m de longueur et 24 m de large ;
- **les quais de réparation à flot.**

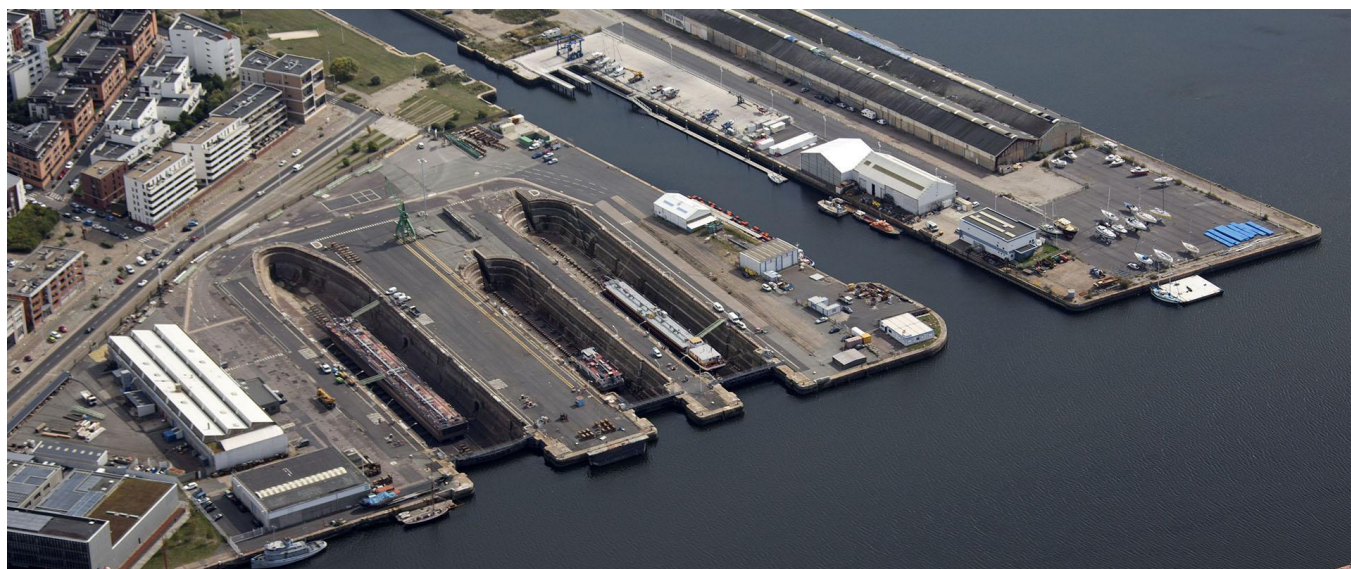
### Les services associés dans le respect des normes environnementales :

- savoir faire dans la conception des bers d'échouage permettant d'accueillir tout type de navires et de les échouer dans les meilleures conditions et délais ;
- fourniture d'énergies (électrique) ;
- fourniture d'eau douce ;
- zone de stockage en hangar sur le site des formes ;
- prestations de levage avec vérifications des descentes de charges.

Les clients et l'ensemble des prestataires de leur choix peuvent accéder aux sites 24h/24, afin de réaliser les travaux sur les unités concernées.

### Grâce à cette expertise, le port permet ainsi les travaux suivants :

- réparation à sec de navires et, d'unités fluviales (barges, automoteurs, pousseurs, paquebots fluviaux...) dans l'une des 3 formes de l'Eure ;
- travaux de génie civil dans l'une des 3 formes de l'Eure ;
- travaux à flot au quai de Seine dans l'une des 3 formes de l'Eure ;
- travaux à flot notamment sur les quais Hermann du Pasquier, Jean Reinhart en bassin intérieur et Joannès Couvert en bassin de marées.



©HAROPA PORT / DR

### Réservation :

> Pour les réparations à flot : réservation d'un emplacement à quai auprès de la Capitainerie

HAROPA PORT du Havre ;

> Pour la préparation d'un passage en forme de radoub (forme de l'Eure) : réservation auprès du pôle exploitation services aux navires HAROPA PORT du Havre.

### La réparation navale sur le site de Rouen

À Rouen, HAROPA PORT dispose de son **propre centre de réparation navale localisé bord à quai (quai des armements)**, à Croisset, à l'aval de la ville de Rouen.

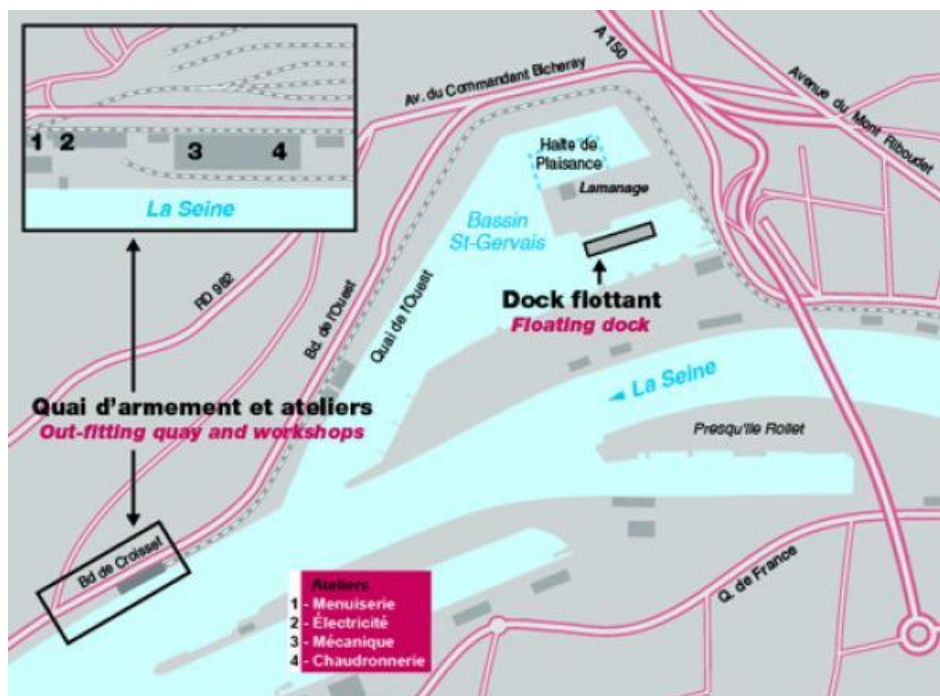
Lui-même armateur de dragues, le port traite les demandes commerciales émanant de clients internes et externes (croisiéristes, entreprises privées opérant sur l'axe Seine, remorqueurs, pousseurs, particuliers, etc.).

### Des équipements diversifiés, au service d'un savoir-faire multiple :

Complet et performant, le centre de réparation navale se compose de 4 ateliers professionnels, desservis par un quai d'armement :

- **atelier mécanique**

Des spécialistes de la mécanique à votre service : ajusteurs mécaniciens, mécaniciens diésélistes, motoristes, hydrauliciens, mécaniciens d'armement, usieurs, agents de maîtrise.



©HAROPA PORT / DR

- **atelier chaudronnerie**

L'ensemble des compétences du domaine de la chaudronnerie navale peut être mis en œuvre : chaudronnerie, serrurerie, tuyauterie, soudure.

- **atelier électricité**

Les agents de l'atelier appliquent les règles propres au secteur « marine marchande » et respectent le règlement du Bureau Veritas et Affaires Maritimes et Fluviales. Ils effectuent notamment des dépannages en électromécanique et automatisme.

- **atelier menuiserie-peinture**

Nos professionnels interviennent aussi bien dans le domaine de la menuiserie navale (locaux habités des navires, sols, vaigrages) que dans le domaine « terrestre » (locaux divers des bâtiments).

### Le dock flottant : un outil adaptable à différents chantiers :

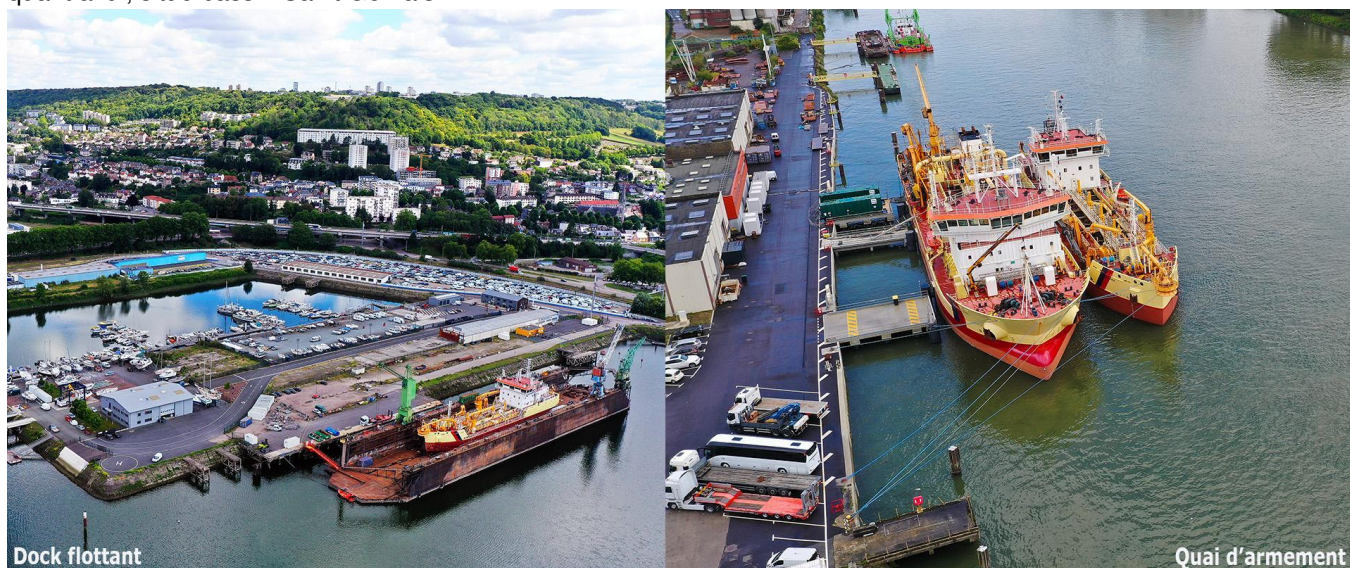


Intégré dans le périmètre de la certification ISO 9001, le dock flottant est accessible aux navires jusqu'à **10 000 tonnes**. Capable d'accueillir des navires jusqu'à **140 m de long** (dragues, bateaux de croisières, etc.), cet outil peut aussi assurer la maintenance simultanée de six unités de moindre taille (types pilotines, pousseurs, vedettes ou péniches). Jusqu'à 150 ouvriers experts peuvent y travailler simultanément.

Le port a également fait l'acquisition d'un nouveau dock flottant destiné à la maintenance des navires. **Long de 180 m et large de 37 m**, ce nouvel équipement doit permettre au port d'optimiser son organisation et d'améliorer sa compétitivité. Il pèse **5 700 tonnes à vide** et affiche une capacité de **levage de 10 000 tonnes**. Il sera destiné en priorité aux opérations de maintenance des dragues *Jean Ango* et *Daniel Laval*.

**Des infrastructures idéalement situées :**

situé dans une zone abritée des vents et doté d'une grue à tour mobile, le centre de réparation navale se trouve quai d'armement, boulevard de Croisset, fait face aux ateliers de mécanique et de chaudronnerie. Le dock flottant est, quant à lui, situé bassin Saint Gervais.



©HAROPA PORT / JF Damois

**Le service en plus :**

Le port, grâce à son réseau de sous-traitants, met à disposition des entreprises spécialisées :

- peinture de carénage ;
- prestations d'échafaudages ;
- interventions électroniques et automatiques ;
- maintenance de baleinières, etc.

**Bon à savoir :** l'organisation du centre de réparation navale, intégré au service des ateliers et de dragages de HAROPA PORT | Rouen, est certifiée ISO 9001 pour les activités de maintenance de bateaux et dragues, et réparations industrielles.

**Catalogue Réparation navale à Rouen**

HAROPA - Port de Rouen dispose de son propre Centre de Réparation Navale localisé bord à quai, à Croisset, à l'aval de la ville de Rouen. Lui-même armateur de dragues, HAROPA - Port de Rouen traite les demandes commerciales émanant de clients internes et externes (croisiéristes, entreprises privées opérant sur l'axe Seine, remorqueurs, pousseurs, particuliers, etc.).

### **Catalogue Réparation navale au Havre**

HAROPA PORT met à votre service des installations pour l'entretien et la réparation de vos navires, convois fluviaux, engins de servitude et la réalisation à sec de travaux de génie civil maritime.



*71, quai Colbert, 76600 Le Havre*

*02 79 18 05 00*