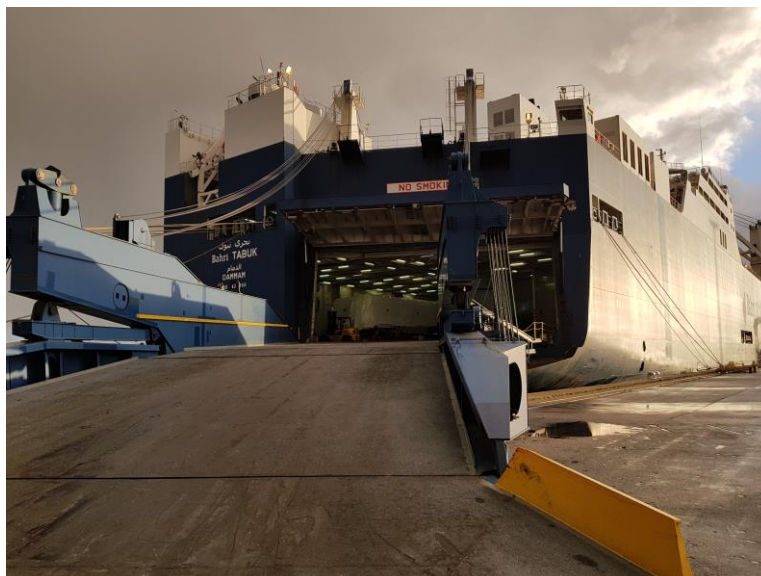


Communiqué de presse

Le Havre, le 27 juin 2018

Un nouvel armement saoudien fait escale au Havre

Depuis le début de l'année, HAROPA - Port du Havre accueille l'armement national Saoudien Bahri avec un service RORO, conventionnel, conteneurs, colis exceptionnels. Ce nouveau service bimestriel, qui relie désormais HAROPA à la Mer Rouge et au Golfe Arabe, renforce la place de HAROPA au niveau des grands complexes industrialo-portuaires européens.



Six navires sont déployés dans le cadre de ce service. Parmi eux, le *Bahri Tabuk*, qui a ouvert cette nouvelle liaison au terminal roulier havrais en début d'année. Le *Bahri Jazan* en escale au Havre lundi 18 juin était la 3^e escale française de l'année.

D'une longueur de 225 m, ces navires sont équipés d'une rampe d'accès de 250 tonnes de capacité et de deux grues de bord levant 120 tonnes chacune.

Les navires transportent à l'export diverses marchandises telles que des véhicules neufs et engins de chantier, générateurs électriques, matériel ferroviaire ou de construction divers.

Les principaux ports touchés en direct par le service Nord Europe de Bahri sont :

- Bremerhaven,
- Anvers,
- Tilbury,
- Bilbao,
- Porto Marghera,
- Alexandrie,
- Jeddah,
- Jebel Ali,
- Dammam.

Et, en fonction de la marchandise transportée :

- Djibouti,
- Sohar,
- Abu Dhabi,
- Et d'autres ports soit en direct, soit en transbordement.

Bahri démontre ainsi sa volonté de pérenniser sa présence sur le marché français en choisissant le port du Havre comme tête de pont.

Pour Hervé Martel, directeur général du port du Havre et vice-président de HAROPA, « *cette nouvelle desserte témoigne de l'ambition de HAROPA de développer une gamme de services de qualité filière par filière confortant ainsi les ports de l'axe Seine dans les schémas logistiques des leaders mondiaux du transport maritime* ».

Au Havre, Bahri est représenté par Shipping Agency Service, filiale du groupe Naxco.

A propos de HAROPA

HAROPA, 5^e ensemble portuaire nord-européen, réunit les ports du Havre, Rouen et Paris. Il est connecté à tous les continents grâce à une offre maritime internationale de premier plan (près de 700 ports touchés). Il dessert un vaste hinterland dont le cœur se situe sur la vallée de la Seine et la région parisienne qui forment le plus grand bassin de consommation français. Partenaire de près de 10 ports normands et franciliens, HAROPA constitue aujourd'hui en France un système de transport et de logistique en mesure de proposer une offre de service globale de bout en bout. HAROPA génère un trafic maritime et fluvial annuel de plus de 120 millions de tonnes et ses activités représentent environ 160 000 emplois. www.haropaports.com

A propos de Bahri : www.bahri.sa

A propos de Shipping Agency Service:

SHIPPING AGENCY SERVICE est une filiale du Groupe NAXCO (www.naxco.com) qui est un des principaux opérateurs en matière de transport maritime et de solutions logistiques à l'international. SHIPPING AGENCY SERVICE est spécialisée dans la représentation d'armateurs de lignes régulières depuis plus de 40 ans. S.A.S. maîtrise l'ensemble de la chaîne logistique et assure les transports de marchandises de porte à porte. <http://www.sas-shipping.com>

Contacts presse

Breakbulk Project Agencies : Marc SAGOT - Tel. +33 (0) 2 35 19 17 85 - msagot@bpa-shipping.com

HAROPA : Marie HERON - Tél : + 33 (0)2 32 74 72 87 – marie.heron@haropaports.com