

JOP 2024 : LES PORTS ET LE TRANSPORT FLUVIAL FONT LE PARI DE LA SEINE

PORTS de PARIS



LE PARI DE LA SEINE

LES JEUX OLYMPIQUES ET PARALYMPIQUES 2024 METTENT LA SEINE À L'HONNEUR.

Ils constituent ainsi une formidable opportunité de développer le transport fluvial et de faire la preuve qu'il est un levier remarquable de la transition écologique au service de l'attractivité des territoires et du bien-être de ses habitants.

Unis autour de la Seine, nous faisons un pari d'avenir, faire rayonner l'activité portuaire et les savoir-faire des acteurs du fleuve en contribuant à la réussite d'un évènement à portée internationale.

Ensemble, nous faisons **le pari de la Seine**.

NOS CHANTIERS

Un pari ambitieux qui s'engage sur 5 grands chantiers de transformation :

01 LE TOURISME FLUVIAL DE DEMAIN SERA CHARGÉ D'UNE NOUVELLE ÉNERGIE



HAROPA - Ports de Paris est le premier port intérieur au monde pour le tourisme fluvial avec 8 millions de passagers transportés chaque année. Ces Jeux sont une opportunité d'accélérer la transition énergétique du transport fluvial avec le développement de nouveaux carburants moins émissifs et l'électrification des quais, au bénéfice des compagnies, des passagers et des Franciliens.

02 LA VOIE FLUVIALE EMBARQUERA LES GRANDS CHANTIERS

Par le passé, de nombreux grands chantiers ont pu être servis par la Seine, comme le Musée du quai Branly - Jacques Chirac, la Bibliothèque François Mitterrand ou encore des prolongements de lignes de métro. Le transport fluvial démontre encore une fois son intérêt pour la logistique de chantiers de grande ampleur. C'est pour cela que HAROPA - Ports de Paris, Voies navigables de France et la Solidéo s'engagent à travers une convention de partenariat ambitieuse afin de faire des JOP 2024 des Jeux exemplaires.



03 LA LOGISTIQUE URBAINE FLUVIALE SERA UN ATOUT INCOMPARABLE



La logistique fluviale permet d'acheminer les marchandises au cœur de la ville sans ajouter de camions sur les routes. Elle est déjà utilisée depuis plusieurs années par Franprix qui livre quotidiennement par le fleuve 300 points de vente dans Paris et proche couronne depuis le port de Bonneuil-sur-Marne jusqu'au port de la Bourdonnais, situé au pied de la Tour Eiffel.

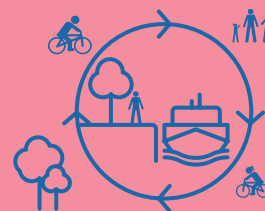
Pendant les Jeux, la logistique urbaine fluviale pourra être utilisée pour la marchandise dans Paris, au départ des ports de Gennevilliers et de Bonneuil-sur-Marne, pour évacuer les déchets, mais également pour la logistique des événements et des équipements sportifs.

04 LA QUALITÉ DES EAUX DE LA SEINE SERA UNE FIERTÉ



HAROPA - Ports de Paris réalise d'importants travaux de création de réseaux de collecte des eaux usées des installations flottantes, afin de permettre leur traitement. 15 millions d'euros sont ainsi investis sur les ports parisiens. Ils participent à la reconquête du « bon état des eaux » au titre de la Directive Cadre sur l'Eau, à la protection de la ressource pour la production d'eau potable et à la reconquête de la qualité des eaux pour permettre la baignade. À la fois pour les épreuves sportives en Seine lors des Jeux et pour l'aménagement de baignades publiques pérennes en héritage.

05 L'HÉRITAGE DES JEUX S'INCARNERA DANS LES PORTS DE DEMAIN



Conformément à la conviction de Paris 2024, la réussite des Jeux se mesurera à la trace positive qu'ils laisseront en héritage pour le territoire. Pour HAROPA - Ports de Paris cet héritage s'incarnera dans les ports de demain, avec des usages partagés de la Seine et une logistique plus vertueuse. Paris 2024 est l'occasion de repenser la ville autour du fleuve, et d'innover : c'est *le pari de la Seine* !

À PROPOS DE HAROPA - PORTS DE PARIS

Acteur de la transition énergétique et de la croissance verte, HAROPA - Ports de Paris contribue au développement du Grand Paris par la promotion du transport fluvial de marchandises et de passagers sur l'ensemble de son réseau portuaire.

6 plates-formes multimodales dont Gennevilliers (92), Bonneuil-sur-Marne (94) et Limay-Porcheville (78) et 60 ports urbains dont plusieurs dans Paris (75) et un réseau de 44 quais à usages partagés et de 35 escales publiques de courte durée, permettent d'opérer plus de 20 millions de tonnes de marchandises chaque année et ainsi d'éviter la circulation de plus d'un million de camions sur les routes. À l'échelle de l'axe Seine, dans le cadre de HAROPA, le port diversifie les offres et soutient les innovations pour une logistique multimodale et durable.

Au service des territoires, HAROPA - Ports de Paris aménage des infrastructures dans le respect de l'environnement économique, urbain et naturel, dans le cadre d'un dialogue suivi avec les parties prenantes. Il veille à la performance globale de ses sites et à la recherche d'une exemplarité interne.

www.haropaports.com/fr/paris

CONTACTS :

Sophie Barichard

Directrice du Développement Domanial
sophie.barichard@paris-ports.fr

Nicolas Mouyon

Directeur de l'Agence Paris-Seine
nicolas.mouyon@paris-ports.fr

Christophe Du Chatelier

Responsable de l'unité BTP / Produits valorisables / Solutions logistiques
christophe.duchatelier@haropaports.com

Manuel Garrido

Responsable adjoint de la Mission Innovations Opérationnelles
manuel.garrido@haropaports.com





LE PARI DE LA SEINE

www.haropaports.com/fr/paris