



C'EST L'HISTOIRE D'UN PORT




HAROPA
PORT Le Havre
Rouen
Paris

C'EST L'HISTOIRE D'UN PORT

LES PORTS SONT L'UN DES MAILLONS D'UNE CHAÎNE DE TRANSPORT, PARFOIS TRÈS LONGUE, QUI PERMET D'ACHEMINER DES BIENS OU DES PERSONNES AUX QUATRE COINS DE LA PLANÈTE.

ILS SONT ÉGALEMENT DES ZONES D'ACTIVITÉS ÉCONOMIQUES IMPORTANTES ET DES MILIEUX NATURELS PROTÉGÉS

À QUOI RESSEMBLENT-ILS ?
QUI FAIT QUOI ?
COMMENT ÇA MARCHE ?

MODE D'EMPLOI DE CE GIGANTESQUE « ÉCOSYSTÈME » QUI,
DEPUIS DES SIÈCLES, PERMET À L'HOMME D'ÉCHANGER
DES MARCHANDISES ET DE VOYAGER.

3 EN 1 !



HAROPA PORT EST NÉ
LE 1^{ER} JUIN 2021...



...ET RÉUNIT LES PORTS DU **HAVRE**, DE **ROUEN** ET DE **PARIS** (D'OÙ SON NOM...)

LE **HAVRE**



ROUEN



PARIS





HAROPA PORT S'ÉTEND TOUT AU LONG DE LA SEINE SUR UN GRAND TERRITOIRE DE PRÈS DE 400 KM² (ENVIRON 4 FOIS LA TAILLE DE PARIS).

CHAQUE ANNÉE, PRÈS DE **110 MILLIONS DE TONNES DE MARCHANDISES** TRANSITENT PAR CE PORT, SOIT LE POIDS DE 220 000 TGV.

IL EST AUJOURD'HUI LE 1^{ER} PORT À CONTENEURS POUR LE COMMERCE EXTÉRIEUR DE LA FRANCE,



LE 1^{ER} PORT EXPORTATEUR DE CÉRÉALES DE L'EUROPE DE L'OUEST,



LE 1^{ER} PORT MONDIAL D'EXPORTATION DE VINS & SPIRITUEUX.

CHAQUE ANNÉE, DE NOMBREUX TOURISTES CHOISISSENT HAROPA PORT POUR EMBARQUER SUR LES PAQUEBOTS QUI FONT ROUTE VERS D'AUTRES DESTINATIONS TOURISTIQUES.



... ET LES PORTS DE PARIS ACCUEILLENT PLUS DE 8 MILLIONS DE TOURISTES QUI FONT DES CROISIÈRES SUR LA SEINE. C'EST PLUS QUE LE NOMBRE DE VISITEURS DE LA TOUR EIFFEL !

QUE SE PASSE-T-IL QUAND UN NAVIRE ARRIVE AU PORT ?

SA CARGAISON EST DÉCHARGÉE PAR DES GRUES OU DES PORTIQUES QUI PEUVENT ATTEINDRE 50 MÈTRES DE HAUT ; ELLE EST ENSUITE CHARGÉE SUR UNE BARGE FLUVIALE, UN TRAIN OU UN CAMION.

LE TRANSPORT PAR BARGE RESTE LE PLUS EFFICACE : UN CONVOI FLUVIAL DE 5 000 TONNES ÉQUIVAUT À 4 OU 5 TRAINS COMPLETS OU À 250 CAMIONS DE 20 TONNES !

EXEMPLE :

UN PORTE-CONTENEURS ARRIVE AU HAVRE DEPUIS LA CHINE.

CERTAINS CONTENEURS SONT MIS SUR UN BATEAU QUI EMPRUNTE LA SEINE...

ET REMONTE JUSQU'EN RÉGION PARISIENNE POUR QUE LE PROPRIÉTAIRE RÉCUPÈRE LES MARCHANDISES...

... ET LES METTE DANS SON RAYON OÙ ELLES SERONT VENDUES.

1. LE NAVIRE, PROPRIÉTÉ DE L'**ARMATEUR***, ARRIVE AU LARGE DU PORT ET CONTACTE LA CAPITAINERIE.



2. LA CAPITAINERIE DONNE AU COMMANDANT DU **NAVIRE*** L'AUTORISATION D'ENTRER DANS LE PORT.



3. LE PILOTE SE REND SUR LE NAVIRE ET GUIDE LE COMMANDANT POUR ENTRER DANS LE PORT.



4. LES REMORQUEURS ACCOMPAGNENT...



... LE PILOTE DANS SA MANŒUVRE.



5. LES LAMANEURS AMARRENT LE BATEAU À QUAÏ.

6. L'**AGENT MARITIME*** ET LE **CONSIGNATAIRE***, REPRÉSENTANTS DE L'ARMATEUR, VEILLENT AU BON DÉROULEMENT DES OPÉRATIONS ET DE L'ESCALE.



7. LES DOCKERS DÉCHARENT À L'AIDE D'ENGINS DE MANUTENTION.



8. LA MARCHANDISE EST DÉPLACÉE SUR UN TRAIN, UN CAMION OU UNE BARGE FLUVIALE.



9. PARFOIS, LA MARCHANDISE PASSE PAR UN ENTREPÔT LOGISTIQUE AVANT DE REJOINDRE SA DESTINATION FINALE.



10. AU CŒUR DE CETTE CHAÎNE, FIGURE LE **TRANSITAIRE***, ORGANISATEUR DU TRANSPORT DE LA MARCHANDISE.




* QUAND TU VOIS UN **MOT EN VERT***, CELA SIGNIFIE QUE TU PEUX VOIR SA DÉFINITION PAGE 18

SUR QUEL BATEAU EMBARQUER... QUAND JE SUIS UNE MARCHANDISE ?



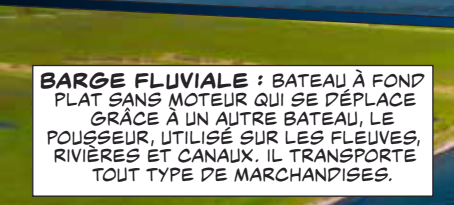
ROULIER : IMMENSE GARAGE FLOTTANT, SPÉCIALISÉ DANS LE TRANSPORT DE VOITURES, CAMIONS, REMORQUES ET AUTRES VÉHICULES. ON L'APPELLE AUSSI « RO-RO » COMME "ROLL-ON/ROLL-OFF".



VRAQUIER : DÉDIÉ AU TRANSPORT DE MARCHANDISES SOLIDES EN VRAC (CÉRÉALES, SABLE, GRANULATS, ETC.).
TYPES : CÉRÉALIER, CIMENTIER, MINÉRALIER, GRUMIER, PHOSPHATIER.



PORTE-CONTENEURS : DESTINÉ AU TRANSPORT DES CONTENEURS OU *EVP**.



BARGE FLUVIALE : BATEAU À FOND PLAT SANS MOTEUR QUI SE DÉPLACE GRÂCE À UN AUTRE BATEAU, LE POUSSEUR, UTILISÉ SUR LES FLEUVES, RIVIÈRES ET CANAUX. IL TRANSPORTE TOUT TYPE DE MARCHANDISES.



NAVIRE-CITERNE : UTILISÉ POUR LE TRANSPORT DE LIQUIDES EN VRAC, DANS DE GRANDES CITERNES OU CUVES (PÉTROLE, GAZ, EAU, ENGRAIS LIQUIDES). TYPES : CHIMIQUIER, PÉTROLIER, GAZIER, MÉTHANIER.

NAVIRE FRIGORIFIQUE OU REEFER : RÉSERVÉ AUX PRODUITS PÉRISSABLES QUI ONT BESOIN DE FRAÎCHEUR ET DE VENTILATION (EX : FRUITS ET LÉGUMES, MÉDICAMENTS).

PÉNICHE OU AUTOMOTEUR : COMPOSÉ D'UNE GRANDE CALE ACCESSIBLE ET COUVERT PAR DES PANNEAUX COULISSANTS.

... QUAND JE SUIS UN PASSAGER ?

PAQUEBOT :
SPÉCIALISÉ DANS
LE TRANSPORT
DE PASSAGERS POUR
DES CROISIÈRES
EN MER.



FERRY : UTILISÉ POUR TRANSPORTER DES VÉHICULES ET DES PASSAGERS POUR DES TRAVERSÉES MARITIMES COMME LE HAVRE -> PORTSMOUTH VIA LA MANCHE.

BATEAU-PROMENADE : COMMUNÉMENT APPELÉ "BATEAU-MOUCHE"
UTILISÉ POUR LE TOURISME FLUVIAL EN VILLE (LYON, PARIS, STRASBOURG).

BATEAU DE CROISIÈRE FLUVIALE :
UTILISÉ POUR LE TOURISME FLUVIAL SUR LA SEINE.

QUAND JE DOIS RENDRE SERVICE ?

DRAGUE : NAVIRE DESTINÉ
À NETTOYER LES FONDS DE LA MER,
DE L'**ESTUAIRE*** ET DU FLEUVE
POUR MAINTENIR LA PROFONDEUR DE
L'EAU ET PERMETTRE AINSI AUX PLUS
GROS NAVIRES D'ACCÉDER AU PORT
SANS DANGER.



PILOTINE : VEDETTE RAPIDE UTILISÉE POUR CONDUIRE LE PILOTE À BORD
DES NAVIRES QUI ARRIVENT OU QUITTENT LE PORT.

REMORQUEUR : PETIT ET TRÈS PUISSANT, IL SERT À POUSSER OU À TIRER
LES GROS NAVIRES ENTRANT ET SORTANT DU PORT ET LES AIDE À MANŒUVRER.

VEDETTE DE LAMANAGE : UTILISÉE PAR LES LAMANEURS POUR
S'APPROCHER DU NAVIRE ET PORTER SES AMARRES À TERRE.


**LE PLUS GRAND
PORTE-CONTENEURS
FRANÇAIS !**

IL S'APPELLE LE
« CMA CGM JACQUES-SAADÉ ».
LONG DE 400 MÈTRES,
IL PEUT TRANSPORTER LA TOUR EIFFEL
COUCHÉE ! LE PORT DU HAVRE EST
UN DES SEULS PORTS EN EUROPE À
POUVOIR ACCUEILLIR TOUS LES JOURS
DE L'ANNÉE CES GÉANTS DES MERS.




LES PLUS GROS NAVIRES MESURENT L'ÉQUIVALENT DE 4 TERRAINS
DE FOOTBALL EN LONGUEUR, 26 ÉTAGES EN HAUTEUR
ET PEUVENT CONTENIR PLUS DE 24 000 EVP.
LES PLUS LOURDS SONT LES PÉTROLIERS DONT LA QUILLE
S'ENFONCE À 28 MÈTRES SOUS L'EAU.
ILS DOIVENT ATTENDRE LA MARÉE HAUTE POUR ENTRER DANS LE PORT.

ELLES VEILLENT ET SURVEILLENT !



LA CAPITAINERIE EST LA PORTE D'ENTRÉE DU PORT. ELLE ORGANISE LES MOUVEMENTS DES BATEAUX POUR PERMETTRE À CHACUN DE NAVIGUER EN TOUTE SÉCURITÉ.

CHAQUE BATEAU DOIT LUI FOURNIR UNE « CARTE D'IDENTITÉ » PROUVANT QU'IL EST EN RÉGLE. LA COMMUNICATION SE FAIT EN ANGLAIS OU EN FRANÇAIS.



AU HAVRE, ELLE SE SITUE DANS LA « VIGIE », TOUR HAUTE DE 50 MÈTRES. POUR LES BATEAUX NAVIGUANT EN SEINE, LA CAPITAINERIE EST À ROUEN ET PREND EN CHARGE LES NAVIRES EN LIAISON AVEC SON ANTENNE DE LA TOUR RADAR DE HONFLEUR.

1. LA GENDARMERIE MARITIME ASSURE DES MISSIONS DE PROTECTION DU BORD DE MER ET VIENT EN AIDE AUX PERSONNES EN DANGER. ELLE EST AUSSI UN RELAIS DE LA POLICE JUDICIAIRE.




2. LA POLICE PORTUAIRE ASSURE LA SURVEILLANCE DE LA ZONE INDUSTRIALO-PORTUAIRE.



3. LA DOUANE CONTRÔLE LES FRONTIÈRES, LES MARCHANDISES ET LES PERSONNES QUI ENTRENT ET SORTENT DE FRANCE.



COMBIEN DE PERSONNES TRAVAILLENT SUR LE PORT ?



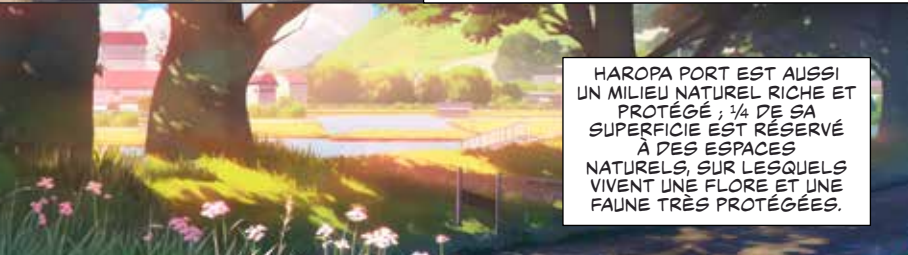
HAROPA PORT EMPLOIE DIRECTEMENT **1 900 SALARIÉS**, BASÉS À PARIS, À ROUEN ET AU HAVRE. MAIS L'ACTIVITÉ REPRÉSENTE 35 FOIS PLUS : EN NORMANDIE ET ÎLE DE FRANCE, ON ESTIME À **65 000** LE NOMBRE D'EMPLOIS QUI DÉPENDENT INDIRECTEMENT DES PORTS DE L'AXE SEINE !

UN PORT C'EST AUSSI...

... DES PONTS, DES ÉCLUSES, DES DIZAINES DE KILOMÈTRES DE QUAIS ET DE VOIES FERRÉES MAIS ÉGALEMENT DE PLANS D'EAU : SUR LES SITES DE HAROPA PORT, ILS S'ÉTENDENT SUR 23 000 HECTARES, SOIT 650 TERRAINS DE FOOTBALL !



ON COMPTE PRÈS DE 3 000 ENTREPRISES SUR LES PORTS DE L'AXE SEINE ! CERTAINES SONT DES ENTREPÔTS LOGISTIQUES DANS LESQUELS DES MARCHANDISES SONT STOCKÉES ET TRANSFORMÉES ; D'AUTRES SONT DES INDUSTRIES QUI FABRIQUENT DES PRODUITS ENSUITE TRANSPORTÉS PAR NAVIRE OU PAR BARGE. LES PORTS CONTRIBUENT AINSI À LA SOUVERAINETÉ ÉCONOMIQUE DE LA FRANCE.



HAROPA PORT EST AUSSI UN MILIEU NATUREL RICHE ET PROTÉGÉ ; ¼ DE SA SUPERFICIE EST RÉSERVÉ À DES ESPACES NATURELS, SUR LESQUELS VIVENT UNE FLORE ET UNE FAUNE TRÈS PROTÉGÉES.

UN PORT OUVERT SUR LE MONDE

HAROPA PORT EST CONNECTÉ À PRÈS DE 600 PORTS RÉPARTIS SUR TOUS LES CONTINENTS... LES NAVIRES QUI Y FONT ESCALE SONT CHARGÉS DE MARCHANDISES QUI VIENNENT D'EUROPE, D'ASIE, D'AMÉRIQUE, D'AFRIQUE (IMPORT) OU QUI S'Y RENDENT (EXPORT).



ILS TRANSPORTENT ÉGALEMENT DES PASSAGERS : LES NAVIRES FONT ESCALE AU HAVRE, À ROUEN ET HONFLEUR POUR PERMETTRE AUX CROISIÉRIERES DE VISITER LA NORMANDIE.

UN PEU D'HISTOIRE...

LA SEINE

LE TRANSPORT FLUVIAL N'EST PAS NÉ DE LA DERNIÈRE PLUIE. DÉJÀ EN 58 AVANT J.C., LES ROMAINS L'ONT UTILISÉ POUR DÉPLACER DES HOMMES ET DES MARCHANDISES LORSQU'ILS ONT ENVAHI LA GAULE. ILS ONT ALORS ÉDIFIÉ DES PETITES VILLES PORTUAIRES ET DES GRANDS PORTS COMME ROUEN.

UN PEU PLUS TARD, AU 9^È SIÈCLE, LES VIKINGS ONT ATTAQUÉ LA VALLÉE DE LA SEINE EN REMONTANT LE COURS DU FLEUVE À BORD DE LEURS BATEAUX, LES DRAKKARS.



AU MOYEN-ÂGE, LA SEINE TRANSPORTAIT LES MATÉRIAUX DE CONSTRUCTION DE NOMBREUX ÉDIFICES COMME L'ABBAYE DE SAINT-WANDRILLE OU LA CATHÉDRALE DE ROUEN.

LE PORT DU HAVRE



LE « HAVRE DE GRÂCE » A ÉTÉ CRÉÉ PAR FRANÇOIS 1^{ER} EN 1517 : LE ROI VOULAIT DÉVELOPPER LE COMMERCE INTERNATIONAL (TRANSATLANTIQUE NOTAMMENT) MAIS AUSSI SE DÉFENDRE CONTRE LES ATTAQUES ANGLAISES.

LE PORT A ÉTÉ EN GRANDE PARTIE DÉTRUIT PAR LES ALLIÉS PENDANT LA SECONDE GUERRE MONDIALE. RECONSTRUIT, IL ACCUEILLE CHAQUE ANNÉE PRÈS DE 5 000 NAVIRES DE JOUR COMME DE NUIT.



TOUS LES DEUX ANS, C'EST AU HAVRE QU'EST DONNÉ LE DÉPART D'UN ÉVÉNEMENT SPORTIF MONDIAL, LA TRANSAT JACQUES VABRE, QUI RASSEMBLE LES PLUS GRANDS MONOCOQUES ET MULTICOQUES POUR UNE COURSE TRANSATLANTIQUE.

LE PORT DE ROUEN

IL A ÉTÉ CITÉ PAR UN GÉOGRAPHE GREC EN 50 AVANT J.C. DÈS SON ORIGINE, IL RAYONNE EN RAISON DE SA SITUATION STRATÉGIQUE ENTRE PARIS ET LA MER. C'EST AUJOURD'HUI LE PREMIER PORT EXPORTATEUR DE CÉRÉALES (BLÉ, ORGE, ETC.) D'EUROPE DE L'OUEST.



CHAQUE ANNÉE PLUS DE 8 MILLIONS DE TONNES DE CÉRÉALES Y SONT CHARGÉES ET ENVOYÉES VERS DES PAYS D'EUROPE, D'ASIE ET D'AFRIQUE. SITUÉ EN FOND D'**ESTUAIRE*** COMME ANVERS (BELGIQUE) OU HAMBOURG (ALLEMAGNE), LE PORT ACCUEILLE CHAQUE ANNÉE 3 000 NAVIRES ALLANT JUSQU'À PRÈS DE 300 MÈTRES DE LONG ET POUVANT DÉCHARGER 80 000 TONNES DE VRAC.

TOUS LES 4 À 6 ANS, UN ÉVÉNEMENT MONDIAL Y EST ORGANISÉ RASSEMBLANT UNE CINQUANTAINE DE MAGNIFIQUES ET GRANDS VOILIERS : L'ARMADA !



LES PORTS DE PARIS

ILS ONT PLUS DE 2 000 ANS PUISQU'ON CONSIDÈRE QU'ILS ONT ÉTÉ CRÉÉS PAR LA CONSTRUCTION DE QAIS À PARTIR DE L'AN 15 ! LES NAUTES DE LUTÈCE COMMERÇAIENT SUR LE FLEUVE ; LEUR NAVIRE FIGURE SUR LE BLASON DE LA VILLE DE PARIS.

AUJOURD'HUI, IL S'AGIT DU 1^{ER} PORT FLUVIAL DE FRANCE, QUI APPROVISIONNE LA CAPITALE EN MARCHANDISES EN UTILISANT UN MODE DE TRANSPORT PEU POLLUANT ET EN ÉVITANT LES EMBOUTEILLAGES SUR LA ROUTE.



NAPOLÉON BONAPARTE

« PARIS, ROUEN, LE HAVRE : UNE SEULE ET MÊME VILLE DONT LA SEINE EST LA GRAND-RUE. »
LE 7 NOVEMBRE 1802.



À CHAQUE COLIS SON TRANSPORT !

AVANT D'ARRIVER DANS LES RAYONS DES MAGASINS, LES MARCHANDISES EMPRUNTENT DIFFÉRENTS MODES DE TRANSPORT :

CELA S'APPELLE LA **MULTIMODALITÉ***.



DES JOUETS EN PROVENANCE D'ASIE

ON COMBINE ENTRE CAMION, TRAIN, BATEAU ET AVION SELON LE TYPE DE MARCHANDISES, LA QUANTITÉ ET LE CHEMIN À PARCOURIR. LORSQU'ON A DE TRÈS GRANDES QUANTITÉS DE MARCHANDISES, PRIORITÉ PEUT ÊTRE DONNÉE AU RAIL OU AU FLEUVE.



ROUTIER



FERROVIAIRE



FLUVIAL

ON PEUT ÉGALEMENT PARLER DE TRANSPORT COMBINÉ QUAND UNE MARCHANDISE SE TROUVE DANS UN CONTENEUR ET QUE LE CONTENEUR EST DÉPLACÉ D'UN MODE DE TRANSPORT À UN AUTRE (BATEAU -- TRAIN -- CAMION).



DESTINATION :
UN MAGASIN EN FRANCE

LE TRANSPORT FLUVIAL PERMET AUSSI DE :

LIVRER EN CENTRE-VILLE LES COLIS COMMANDÉS SUR INTERNET



RAMASSER ET ÉVACUER LES FEUILLES D'AUTOMNE À PARIS



DÉPLACER DES MATÉRIEAUX JUSQU'AU CHANTIER DE RÉNOVATION DE NOTRE-DAME DE PARIS.



SE DÉBARRASSER DES DÉCHETS : ILS SONT RASSEMBLÉS EN GROS CUBES, TRANSPORTÉS VERS DES USINES, ILS Y SONT DÉTRUITS OU RECYCLÉS



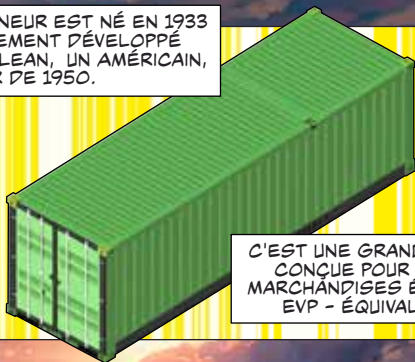
PARTICIPER À LA CONSTRUCTION DU VILLAGE DES ATHLÈTES DES JEUX OLYMPIQUES ET PARALYMPIQUES 2024 EN TRANSPORTANT DES MARCHANDISES



PARIS A DÉJÀ ORGANISÉ DES J.O. EN 1900 ET 1924. PROCHAINE ÉDITION : ÉTÉ 2024 ! ET POUR LA 1ÈRE FOIS, LA CÉRÉMONIE D'OUVERTURE N'AURA PAS LIEU DANS UN STADE MAIS... SUR UN FLEUVE, LA SEINE !

MAIS AU FAIT, C'EST QUOI UN CONTENEUR ?

LE PREMIER CONTENEUR EST NÉ EN 1933 ET S'EST RÉELLEMENT DÉVELOPPÉ AVEC MALCOLM MCLEAN, UN AMÉRICAIN, À PARTIR DE 1950.



C'EST UNE GRANDE CAISSE EN MÉTAL CONÇUE POUR LE TRANSPORT DE MARCHANDISES ÉGALEMENT APPELÉE EVP - ÉQUIVALENT VINGT PIEDS.

CETTE INVENTION EST UN RÉEL SUCCÈS PUISQU'ON EN VOIT ENVIRON 250 MILLIONS CIRCULER CHAQUE ANNÉE. LES CONTENEURS PERMETTENT DE TRANSPORTER TOUT TYPE DE MARCHANDISES, Y COMPRIS DES PRODUITS FRAIS, DES PRODUITS CHIMIQUES, ETC. AUJOURD'HUI, IL FAUT COMPTER ENTRE 2 000 € ET 6 000 € POUR UN CONTENEUR NEUF.

ET LA PLANÈTE, DANS TOUT ÇA ?

ON ESTIME QUE
**10 MILLIARDS DE TONNES
DE MARCHANDISES**
SONT TRANSPORTÉES
CHAQUE ANNÉE PAR VOIE MARITIME SOIT
80% DU TONNAGE PLANÉTAIRE !



CONTRAIREMENT
AUX IDÉES REÇUES,
LE TRANSPORT MARITIME EST,
SUR LE PLAN ÉCOLOGIQUE,
LA MEILLEURE ALTERNATIVE :
IL EST RESPONSABLE DE
**MOINS DE 3% DES GAZ
À EFFET DE SERRE**

LE TRANSPORT FLUVIAL ÉMET
QUANT À LUI JUSQU'À
5 FOIS MOINS DE CO₂
QUE LE TRANSPORT ROUTIER !



LES NAVIRES SONT ÉCONOMIQUES, ÉCOLOGIQUES,
PEU BRUYANTS ET NE CRÉENT PAS D'EMBOUEILLAGES.
BREF, ON N'A PAS TROUVÉ MIEUX !

ET AU MILIEU COULE LA SEINE...

C'EST L'UN DES PLUS LONGS FLEUVES DE FRANCE. ON Y TROUVE PLUS DE 80 PORTS DONT LE HAVRE ET ROUEN QUI SONT CONÇUS POUR ACCUEILLIR LES PLUS GRANDS NAVIRES DU MONDE.

C'EST UN MILIEU NATUREL PLEIN DE VIE :
UNE TRENTAINE D'ESPÈCES DE POISSONS, DES PLANTES, DES OISEAUX,
DES CERFS, DES CHEVAUX DE CAMARGUE, DES LAPINS ET MÊME...
DES TORTUES ! EN VOICI QUELQUES EXEMPLES.



POLYGOTE
DE MONTPELLIER



BAR COMMUN



GOÉLAND MARIN



CERF ÉLAPHE



LAPIN DE GARENNE



SAUMON ATLANTIQUE



GRAND MARS CHANGEANT



ORCHIS PYRAMIDAL



HIBOU MOYEN DUC

POUR QUE CES ÊTRES VIVANTS
RESENTENT EN BONNE SANTÉ
ET SE REPRODUISSENT...



... LA QUALITÉ DE L'EAU
DU FLEUVE EST TRÈS SURVEILLÉE.

DES PORTS VERTS

DANS LES PORTS, LA TRANSITION ÉCOLOGIQUE EST DEVENUE RÉALITÉ.
ELLE SE DÉCLINE DE PLUSIEURS FAÇONS.

AINSI LES PORTS ENCOURAGENT-ILS LES NAVIRES
À NE PLUS UTILISER LES ÉNERGIES FOSSILES
(LE FUEL LOURD PAR EXEMPLE)
MAIS LES AIDENT À RECOURIR
À DES COMBUSTIBLES PLUS PROPRES
COMME LE GNL (GAZ NATUREL LIQUÉFIÉ).



ILS FOURNISSENT
DE PLUS EN PLUS
SOUVENT
DE L'ÉLECTRICITÉ
À QUAÏ :
LORS DE LEURS
ESCALES, LES NAVIRES
ÉVITENT AINSI DE
FAIRE FONCTIONNER
LEURS GÉNÉRATEURS,
GOURMANDS EN
CARBURANT.

AUTRE EXEMPLE DE CONTRIBUTION DES PORTS À LA TRANSITION ÉNERGÉTIQUE :

L'ACCUEIL D'INDUSTRIES QUI FABRIQUENT DES ÉNERGIES RENOUVELABLES :
AU HAVRE, L'UNE DES PLUS GRANDES USINES DE FABRICATION
D'ÉOLIENNES EN MER S'EST INSTALLÉE SUR LE PORT EN 2022 !



DERNIER EXEMPLE : POUR AIDER LES ENTREPRISES QUI SONT SUR LE PORT
À LIMITER LEURS ÉMISSIONS DE CO₂, HAROPA PORT A LANCÉ UN DÉFI :
DÉVELOPPER UNE FILIÈRE DE PRODUCTION D'HYDROGÈNE DÉCARBONÉ.

GLOSSAIRE



ARMATEUR :
PERSONNE QUI EXPLOITE UN NAVIRE
DONT IL EST PROPRIÉTAIRE OU
LOCATAIRE.

AGENT MARITIME : PERSONNE EMPLOYÉE
PAR UN ARMATEUR POUR LE
REPRÉSENTER
DANS UN PORT LORS DE L'ESCALE
D'UN NAVIRE.

BATEAU : EMBARCATION DESTINÉE À
LA NAVIGATION INTÉRIEURE
(FLEUVES,
RIVIÈRES, LACS, ETC.) OU NON LOIN
DE LA CÔTE S'IL NAVIGUE EN MER.

CONSIGNATAIRE : NÉGOCIANT, FIRME
COMMERCIALE QUI REÇOIT DES
MARCHANDISES EN DÉPÔT.

ESTUAIRE : EMBOUCHURE (D'UN COURS
D'EAU) DESSINANT UN GOLFE ÉVASÉ
ET PROFOND.

EVP : CONTENEUR « ÉQUIVALENT
VINGT PIEDS » (ENVIRON, 6 M. DE
LONG)

MULTIMODALITÉ : DÉSIGNE LA PRÉSENCE
DE PLUSIEURS MODES DE
TRANSPORT DIFFÉRENTS ENTRE
DEUX LIEUX.

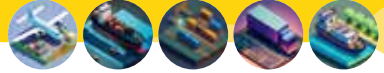
NAVIRE : EMBARCATION DOTÉE D'UN
ÉQUIPAGE ET D'UN ARMEMENT
(ENSEMBLE D'ÉQUIPEMENTS),
DESTINÉE À LA NAVIGATION
COMMERCIALE, EN MER.

TRANSITAIRE OU COMMISSIONNAIRE DE TRANSPORT :
PERSONNE QUI S'OCCUPE DE
L'IMPORTATION ET DE L'EXPORTATION
DES MARCHANDISES.

JEUX

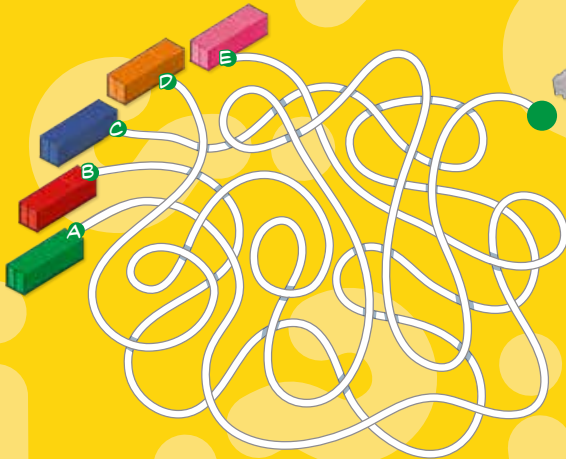
QUAND MA MARCHANDISE...

COCHER LES DIFFÉRENTES CASES POSSIBLES POUR CHAQUE QUESTION



	AVION	MER	TRAIN	ROUTE	FLEUVE
...VIENT DE LOIN					
...EST ATTENDUE DANS UNE ZONE ISOLÉE					
...EST EN TRÈS GRANDE QUANTITÉ					
...PREND SOIN DE LA PLANÈTE					
...EST DANS UN CONTENEUR					
...EST LIVRÉE EN CENTRE-VILLE					

QUELLE EST LE CONTENEUR DANS LEQUEL CE JOUET A VOYAGÉ ?



SOLUTIONS

QUESTIONS : VIENT DE LOIN : AVION, MER, TRAIN, EST ATTENDUE DANS UNE ZONE ISOLÉE : MER, TRAIN, FLEUVE, EST DANS UN X : AVION, MER, TRAIN, ROUTE, FLEUVE, EST LIVRÉ EN CENTRE-VILLE : ROUTE, EST EN TRÈS GRANDE QUANTITÉ : MER, TRAIN, FLEUVE, PREND SOIN DE LA PLANÈTE : ROUTE, FLEUVE, LABYRINTHE : C'EST LE D.

C'EST L'HISTOIRE D'UN PORT

LES PORTS SONT L'UN DES MAILLONS D'UNE CHAÎNE DE TRANSPORT,
PARFOIS TRÈS LONGUE, QUI PERMET D'ACHEMINER DES BIENS OU
DES PERSONNES AUX QUATRE COINS DE LA PLANÈTE.

À QUOI RESSEMBLENT-ILS ?
QUI FAIT QUOI ?
COMMENT ÇA MARCHE ?

MODE D'EMPLOI DE CE GIGANTESQUE « ÉCOSYSTÈME » QUI,
DEPUIS DES SIÈCLES, PERMET À L'HOMME D'ÉCHANGER
DES MARCHANDISES ET DE VOYAGER.

SUPPORT PRODUIT PAR LA DIRECTION DE LA COMMUNICATION
ET DES RELATIONS INSTITUTIONNELLES HAROPA PORT
ILLUSTRATION - CRÉATION GRAPHIQUE : LAKNO-#7E7
INSPIRATIONS PHOTOGRAPHIQUES : ERIC HOURI - SAMUEL
SALAMAGNON - AGNES JANIN - JEAN-FRANÇOIS DAMOIS
JUIN 2023 - TOUS DROITS RÉSERVÉS


**HAROPA
PORT** Le Havre
Rouen
Paris