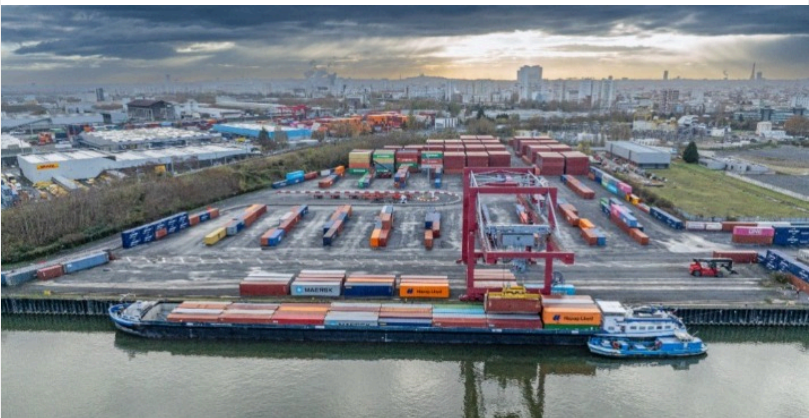


Lancement d'une nouvelle liaison fluviale hebdomadaire entre Gennevilliers et Limay



Paris Terminal et Terminaux de Seine proposent une navette hebdomadaire entre les terminaux parisiens de Gennevilliers et Limay.

Mise en service le mois dernier et en lien avec les horaires 24/6 de Paris Terminal, cette navette relie deux des principales plateformes franciliennes de HAROPA PORT situées en Seine aval. Cette solution logistique contribue activement à la décarbonation des flux, au service des clients et des territoires.

Détails de l'offre hebdomadaire Gennevilliers <> Limay

Gennevilliers > Limay

Capacité 60 EVP

Départ jeudi matin - arrivée vendredi matin

Limay > Gennevilliers

Capacité 30 EVP

Départ vendredi après-midi - arrivée vendredi soir

Free time : 10 jours à Limay - 8 jours à l'import et 12 jours à l'export à Gennevilliers

Une offre fiable et décarbonée avec des tarifs compétitifs

Un service accessible à l'ensemble des acteurs de la logistique, et au-delà : industriels, chargeurs, opérateurs fluviaux, transporteurs routiers, compagnies maritimes, commissionnaires de transport, acteurs du BTP et grands projets de construction.

►► Grâce à cette navette, HAROPA PORT offre une solution fluviale complète, reliant Le Havre à Limay, via Gennevilliers.

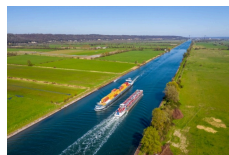


Le terminal PTSA de Gennevilliers accueille dorénavant les transporteurs routiers 24h/24 du lundi au vendredi !

► Plus de fluidité, plus de flexibilité, des opérations accélérées : une logistique optimisée de bout en bout pour gagner en performance et en compétitivité.



[En savoir plus ? Découvrez toutes les solutions de transport fluvial proposées par HAROPA PORT.](#)



Contact HAROPA PORT :

Florian Maraine

+33 6 61 08 61 22

florian.maraine@haropaport.com

Contact Paris Terminal SA :

Céline Mantoux

+33 6 60 65 64 94

celine.mantoux@paris-terminal.com