

> Projet d'extension du port de Limay-Porcheville



CONCERTATION
Atelier – Acteurs
économiques
19 octobre 2016

- > Un projet d'extension porté par HAROPA - Ports de Paris
- > Le positionnement stratégique de Limay au cœur de l'axe Seine
- > Les atouts de la plateforme actuelle et son potentiel de développement
- > Le projet d'extension
- > Les objectifs économiques de l'extension



Projet d'extension du port de Limay - Porcheville
Concertation – Atelier Acteurs économiques – Limay



Kris DANARADJOU

Directeur adjoint de
l'Aménagement

PORTS DE PARIS



Projet d'extension du port de Limay - Porcheville
Concertation – Atelier Acteurs économiques – Limay



Un projet d'extension porté
par HAROPA – Ports de
Paris

L'établissement public PORTS DE PARIS est un port HAROPA

5

1^{er} port fluvial
français

2^e port fluvial
européen

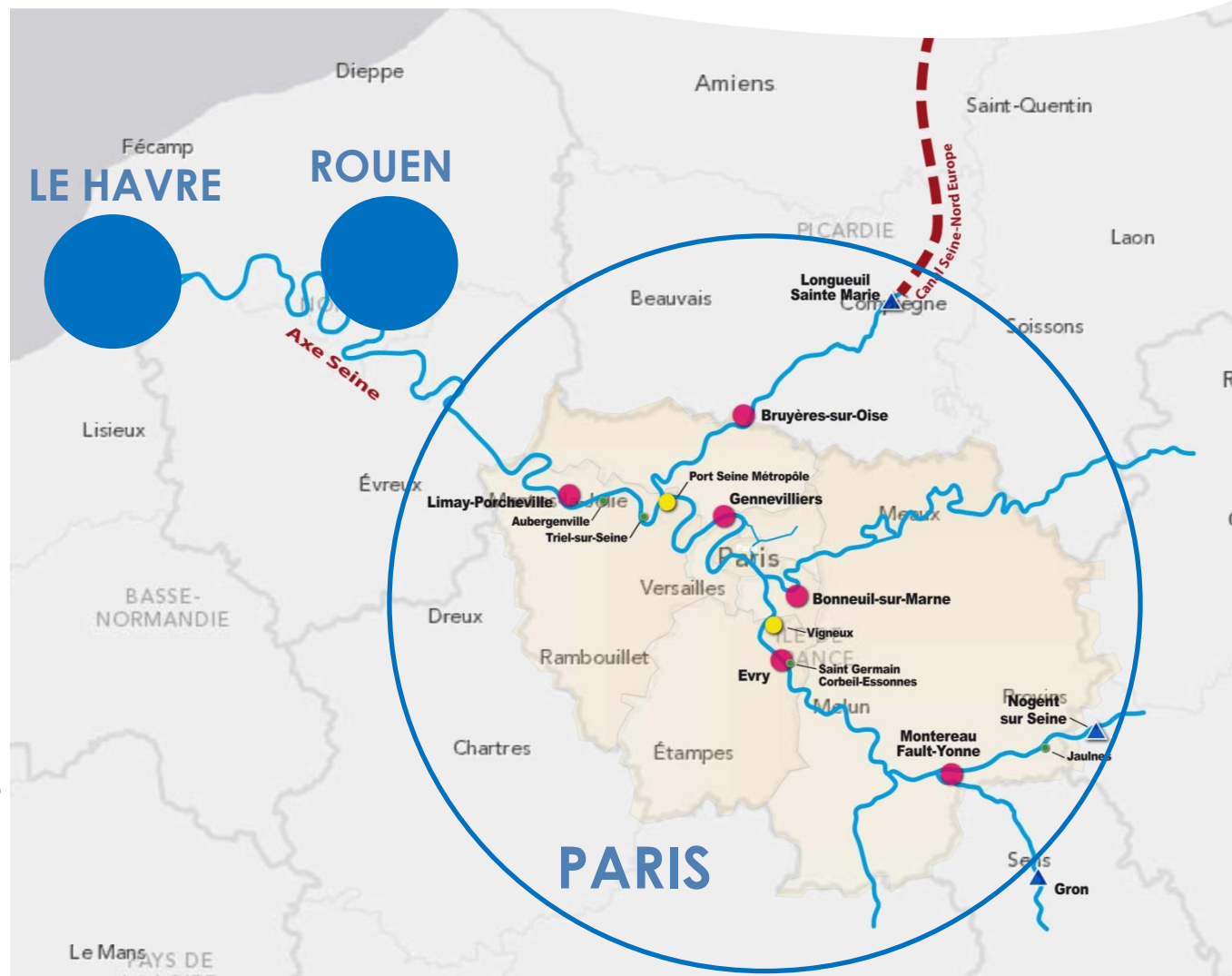
20 millions de tonnes
de marchandises
transportées en 2015

600 entreprises
implantées

70 sites portuaires

20 000 emplois directs

60 000 emplois
indirects



L'axe Seine : une priorité pour le Grand Paris

6

Un rééquilibrage des zones logistiques et des emplois en Ile-de-France...

Entre 700 et 1200 ha de nouvelles zones logistiques sont à créer en Ile-de-France d'ici 2030

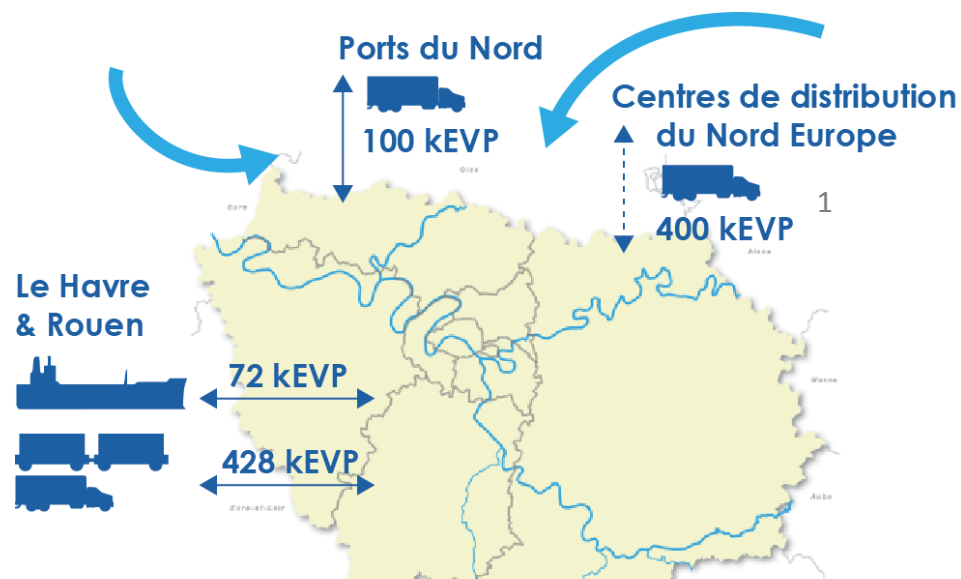
Zones logistiques



... et un enjeu de développement de l'axe Seine pour un usage alternatif à la route

Aujourd'hui, 90% des conteneurs maritimes arrivent par route en Ile-de-France

Desserte conteneurisée de l'Île-de-France



Trafic maritime total généré par l'Île-de-France : 1m EVP

1. Equivalent EVP transporté en palettes par camion

HAROPA - Ports de Paris, c'est :

7

- > **4 agences portuaires** présentes en Île-de-France
- > **Limay, plateforme incontournable de l'ouest parisien**, avec 125 hectares et 34 500 m² d'entrepôts équipés





Projet d'extension du port de Limay - Porcheville
Concertation – Atelier Acteurs économiques – Limay



Ouiza BETOUCHE
Responsable développement
de la multimodalité

HAROPA



Projet d'extension du port de Limay - Porcheville
Concertation – Atelier Acteurs économiques – Limay



Le positionnement de Limay au cœur de l'axe Seine

HAROPA, une synergie portuaire

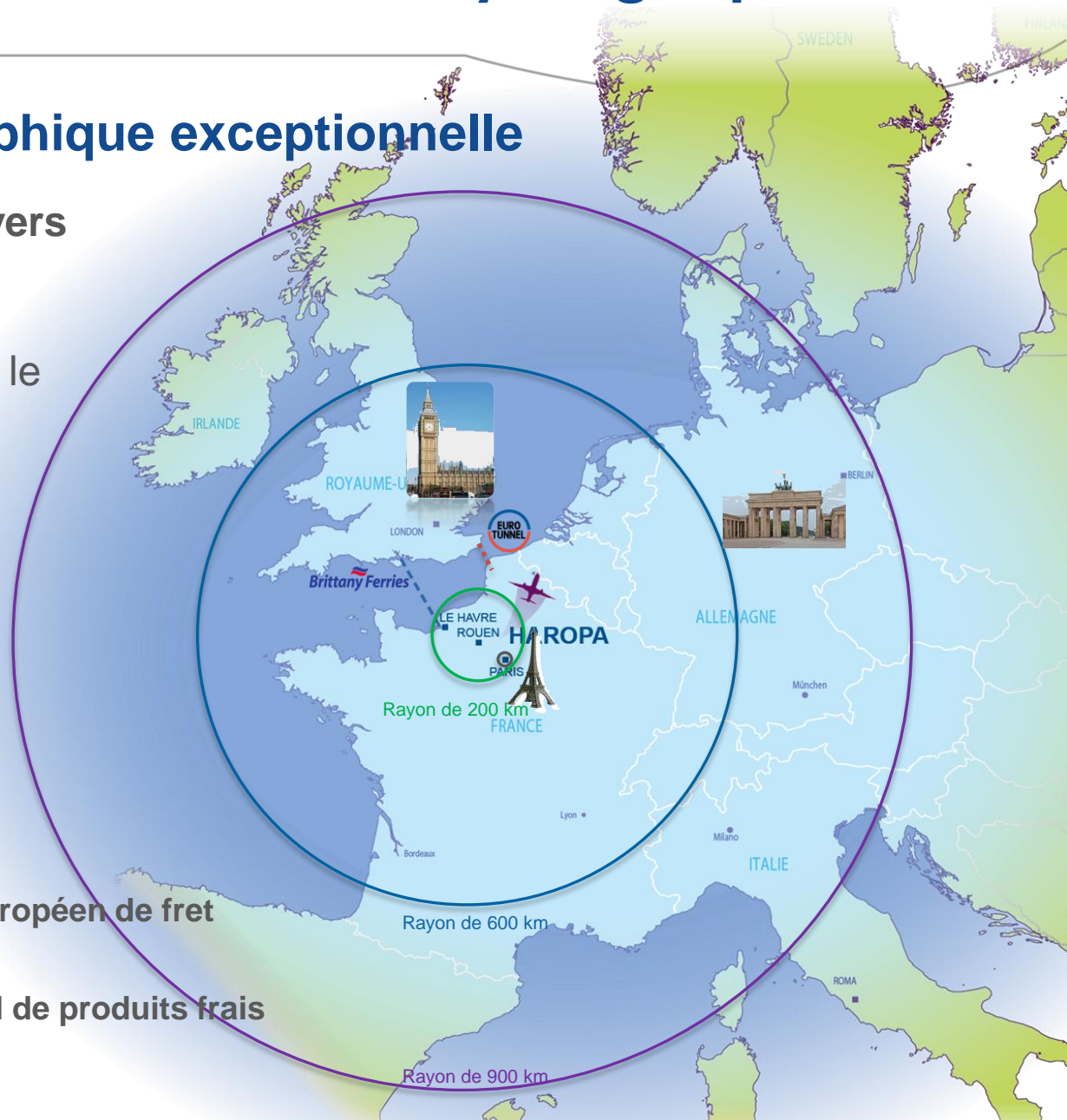
10

Une situation géographique exceptionnelle

HAROPA, porte maritime vers Paris et sa région,

Le plus grand marché de consommation de France et le second plus important en Europe

- 12 millions de consommateurs
- 25 millions de consommateurs
- 200 millions de consommateurs
- 300 millions de consommateurs



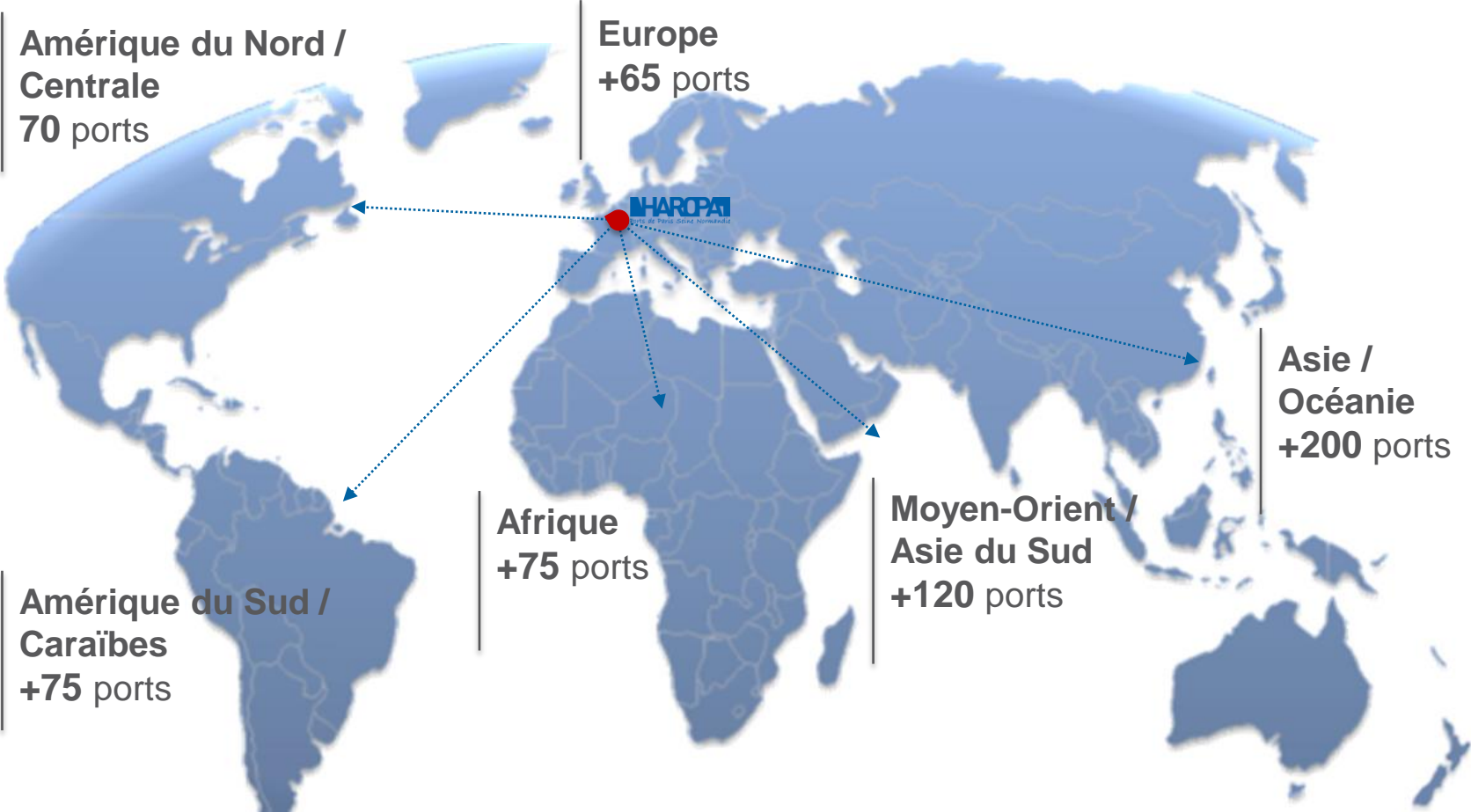
Second aéroport européen de fret



1er marché mondial de produits frais

Connexions maritimes à l'ensemble des marchés

600 ports touchés / **60** armements / **+3700** offres commerciales hebdomadaires





Desserte routière

Accès rapide et direct à l'hinterland



Fluidité de circulation sur la zone portuaire havraise :

- > Système de rendez-vous routiers TAS (Truck Appointment System)
 - **25,8%** : gain de temps moyen*
- > Poste Central de Régulation des Trafics
- > Plan de jalonnement

*Février-mai 2014 vs mai 2014-décembre 2015



Réseau
autoroutier **non
congestionné**

Au cœur de
l'autoroute des
Estuaires

Livraisons sur
toute la **France**
et en **Europe** à
J+1/J+2



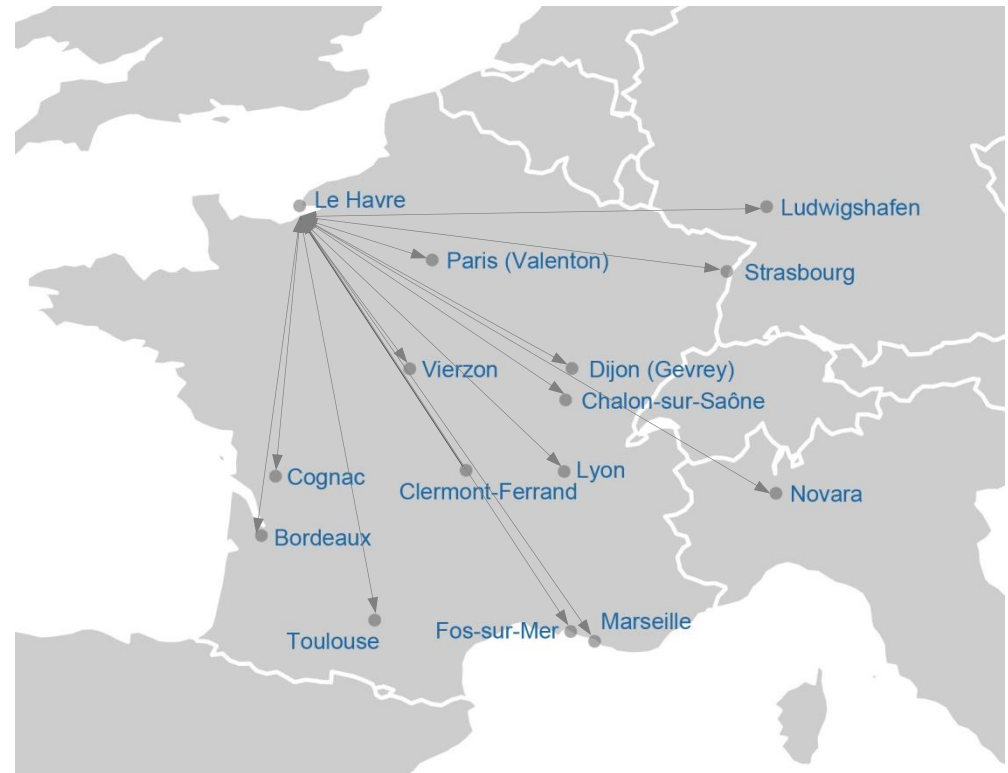


Desserte hinterland



Desserte ferroviaire

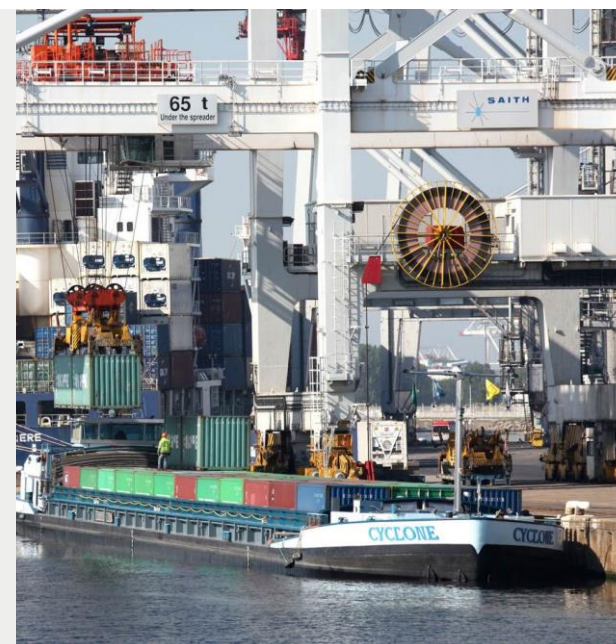
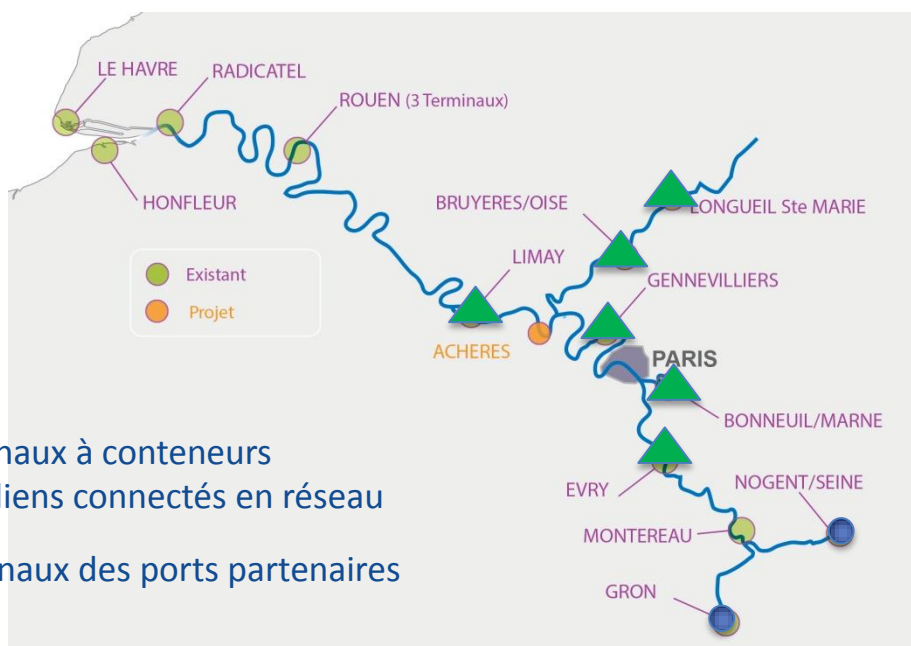
Plus de **60** services ferroviaires hebdomadaires vers \pm **15** destinations





Desserte fluviale

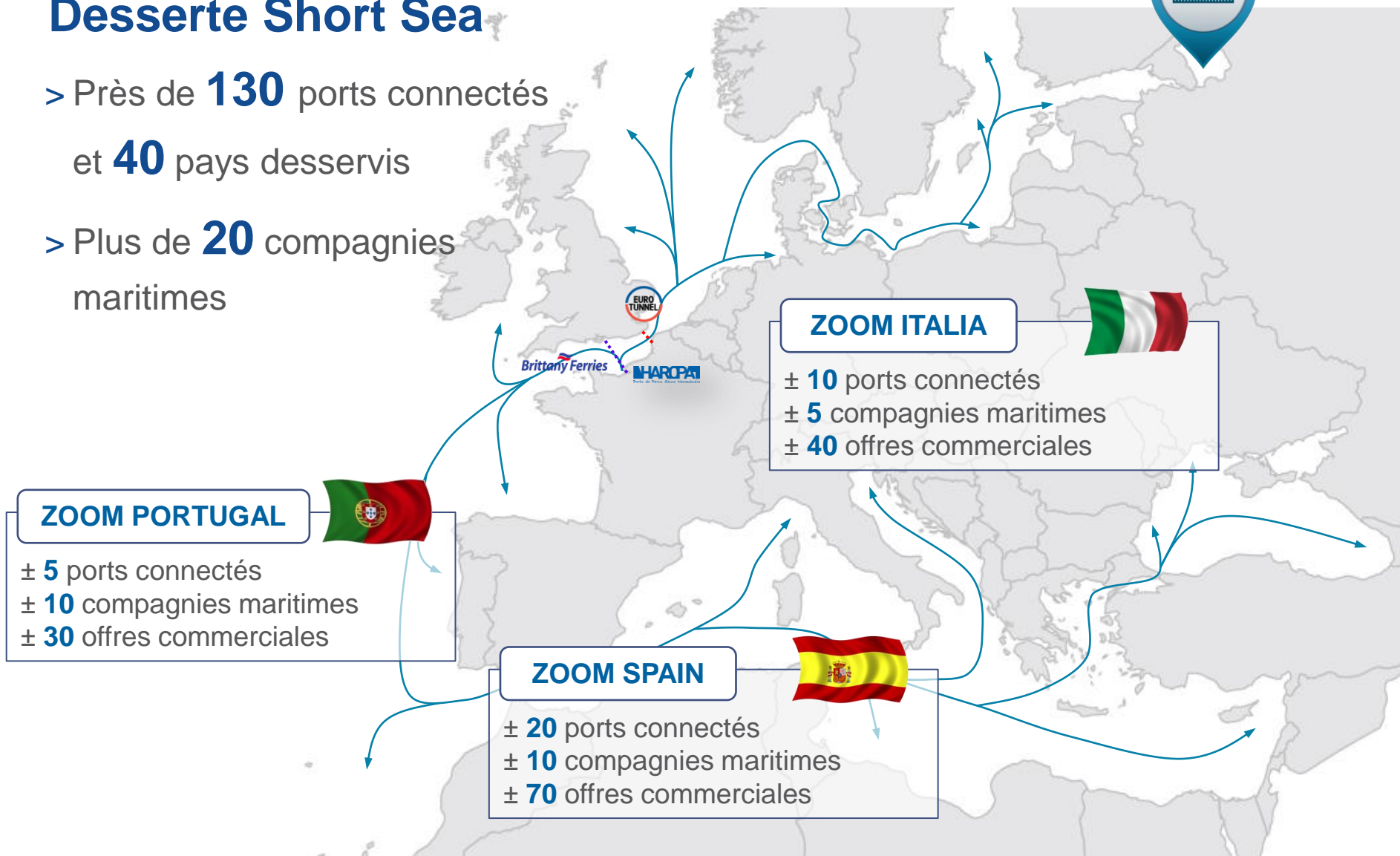
- > Près de **40** services fluviaux hebdomadaires
- > **1 conteneur sur 5** à destination des marchés de consommation franciliens passe par la Seine





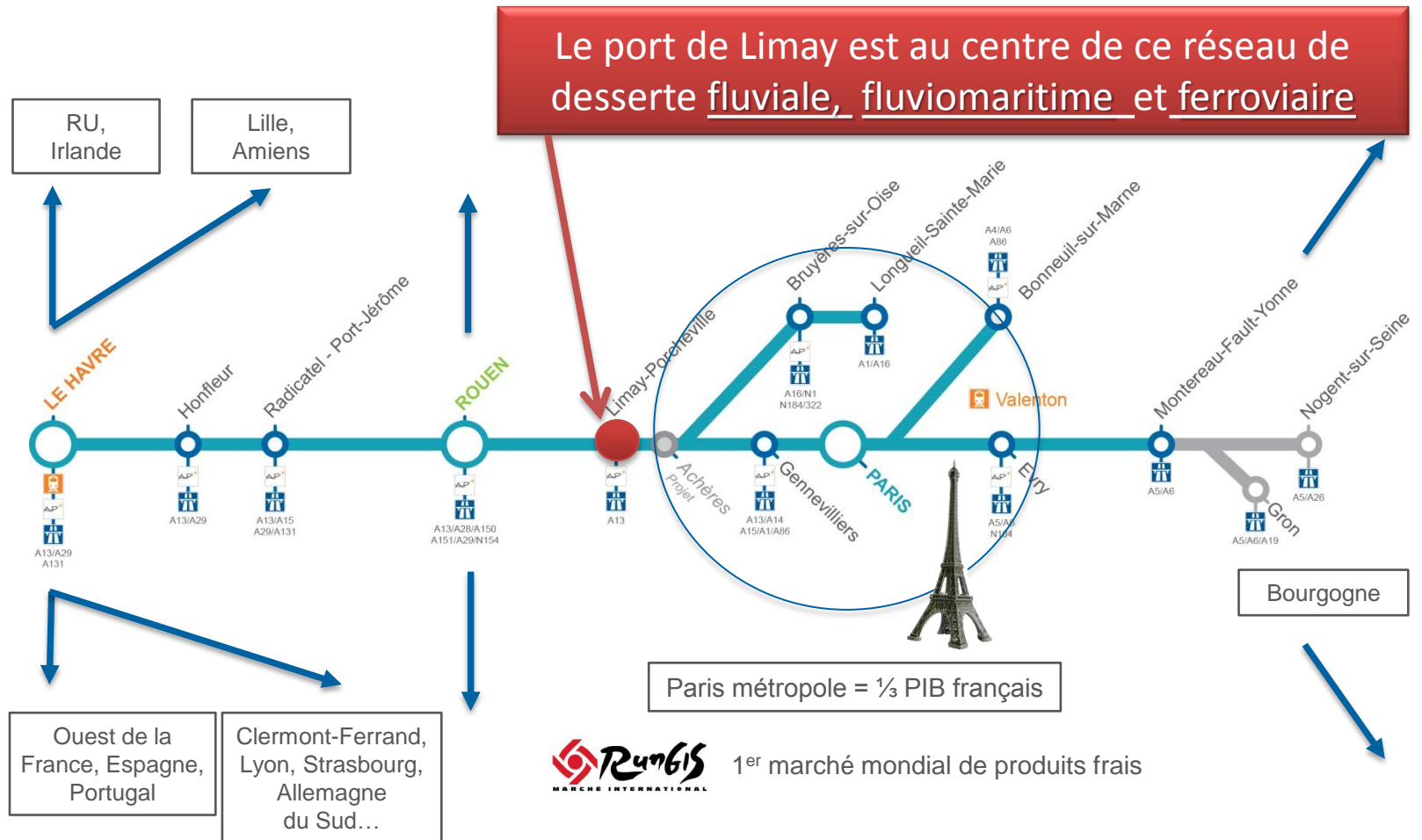
Desserte Short Sea

- > Près de **130** ports connectés
et **40** pays desservis
- > Plus de **20** compagnies
maritimes



HAROPA, une synergie portuaire

Un véritable réseau de messagerie au service du commerce extérieur



HAROPA, une synergie portuaire

17

Limay : un site adapté au développement des 12 filières commerciales stratégiques de Haropa

En fluvial et en FLUVIOMARITIME



Produits agroalimentaires



Vracs conventionnels



Véhicules automobiles



Transport de passagers



Colis exceptionnels



Energie



Conteneurs



Logistique Distribution



Eco-industries produits valorisables



Chimie



BTP / Matériaux de construction



Foncier / Immobilier



Projet d'extension du port de Limay - Porcheville
Concertation – Atelier Acteurs économiques – Limay



Mariusz WIECEK

Directeur de l'Agence
Seine – Aval

PORTS DE PARIS



Projet d'extension du port de Limay - Porcheville
Concertation – Atelier Acteurs économiques – Limay



Les atouts de la plateforme actuelle et son potentiel de développement

La zone portuaire actuelle

20



Des atouts logistiques importants

21

De nombreuses infrastructures fluviales adaptées :

- > Une darse de 8 hectares
- > 10 quais affectés ou partagés
- > 2 quais publics
- > 1 terminal conteneurs



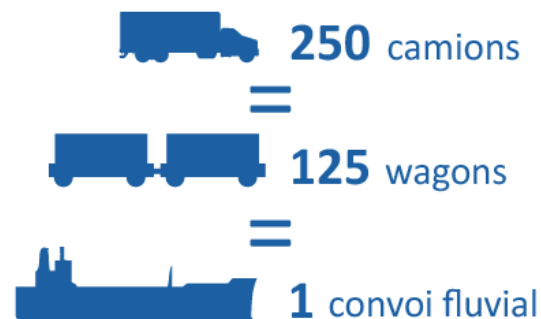
- > Des besoins fonciers exprimés par les acteurs économiques **déjà présents sur le site de Limay-Porcheville**
- > Des besoins également exprimés par de **nouveaux acteurs économiques de la logistique**

Soit un besoin
de 20 ha

Pour un trafic attendu
d'environ 1 million de tonnes

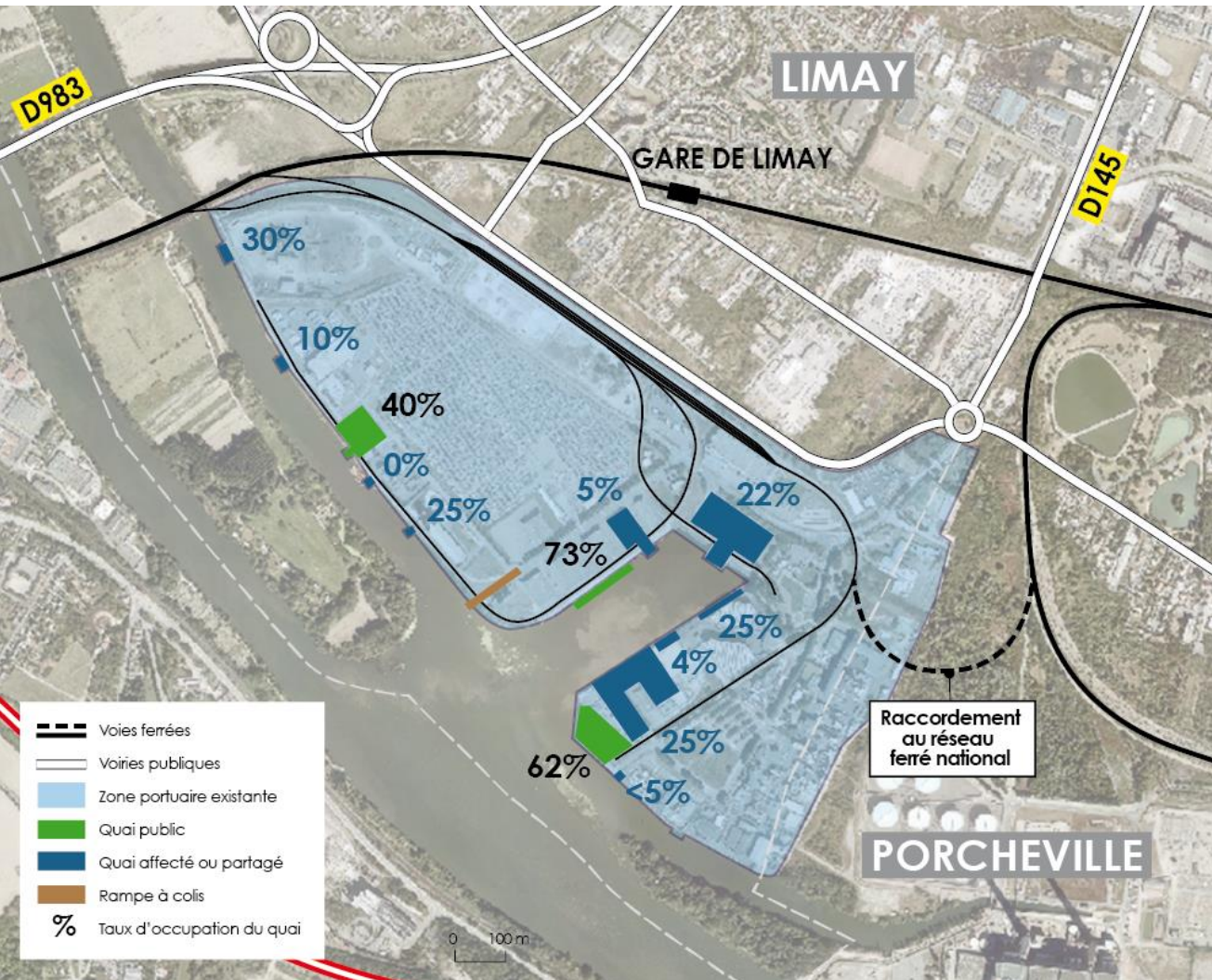
Le saviez-vous ?

Pour transporter 5 000 tonnes, il faut :



Un fort potentiel de développement fluvial et ferré mais un foncier saturé

23



> Des infrastructures fluviales de qualité, diversifiées et disponibles

> Une possibilité de développement de la connexion ferroviaire

> **96 %** des surfaces commercialisables de l'actuelle plateforme portuaire sont occupées

Les objectifs du projet

24

- > Proposer des **parcelles de taille unitaire importantes et raccordées aux différents modes de transport** via les équipements portuaires existants
- > **Accueillir et regrouper les activités dédiées à la logistique de marchandises, à la transformation et au stockage**, en apportant une offre multimodale compétitive
- > Répondre au besoin de **services de proximité** pour les entreprises
- > **Favoriser de nouveaux liens** entre les activités du territoire et le fleuve





Projet d'extension du port de Limay - Porcheville
Concertation – Atelier Acteurs économiques – Limay



Alexia GAUTIER
Chef de projet – Opération
Limay – Porcheville

PORTS DE PARIS



Projet d'extension du port de Limay - Porcheville
Concertation – Atelier Acteurs économiques – Limay



Le projet d'extension

Le projet d'extension, c'est :

32 ha d'extension aménagés
pour environ

22 ha de surfaces
commercialisables

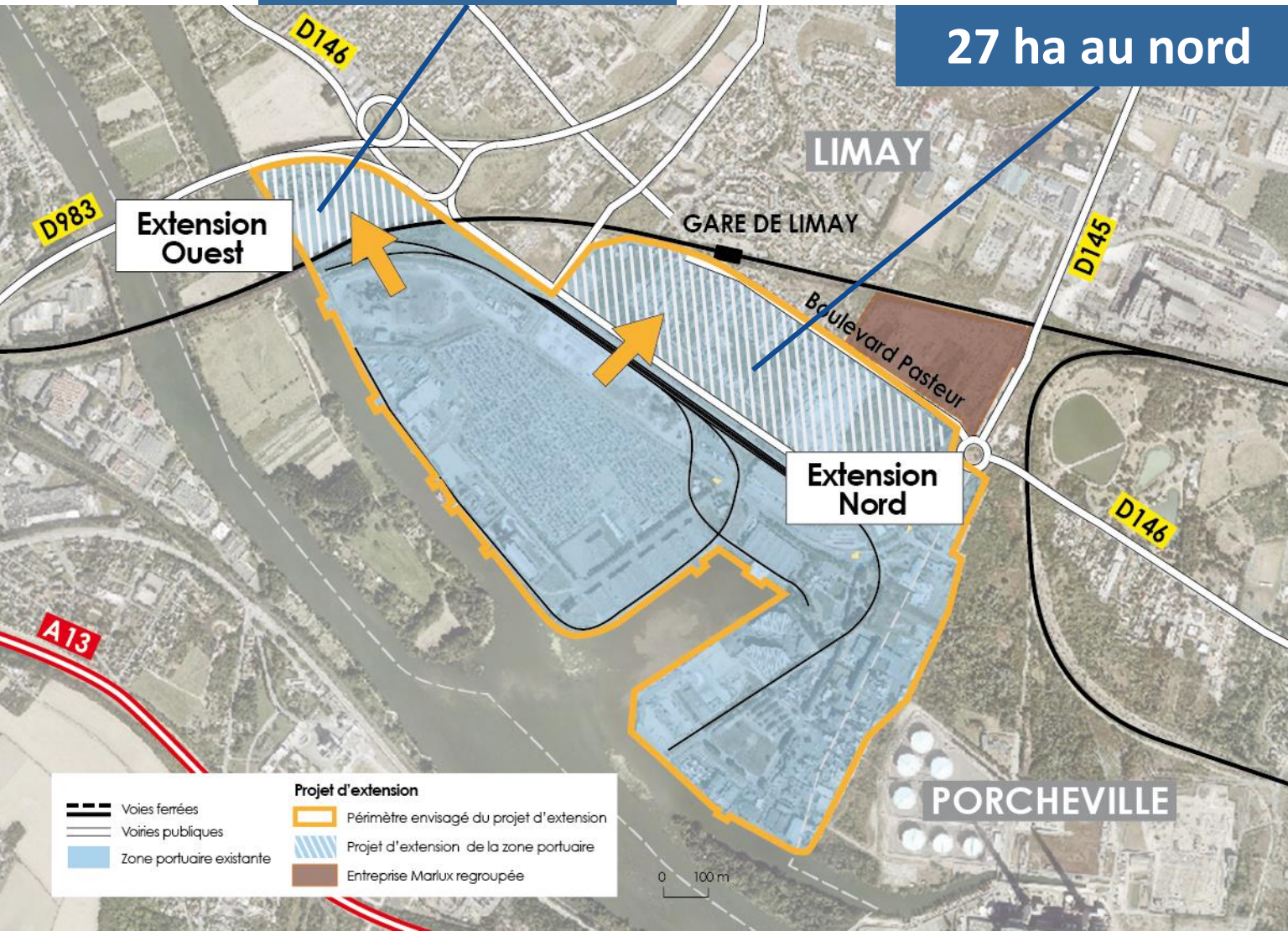
300 emplois directs prévus

> Pour développer et accueillir des
activités de logistique de marchandise,
de transformation et de stockage

Les principes d'extension retenus

5 ha à l'ouest

27 ha au nord



La démarche menée par HAROPA – Ports de Paris

29

L'insertion du projet dans la ville:

- > Soigner **les limites** et créer **un pôle de services** entre le port et la ville
- > **Réduire les impacts** du projet sur le fonctionnement de la circulation du territoire

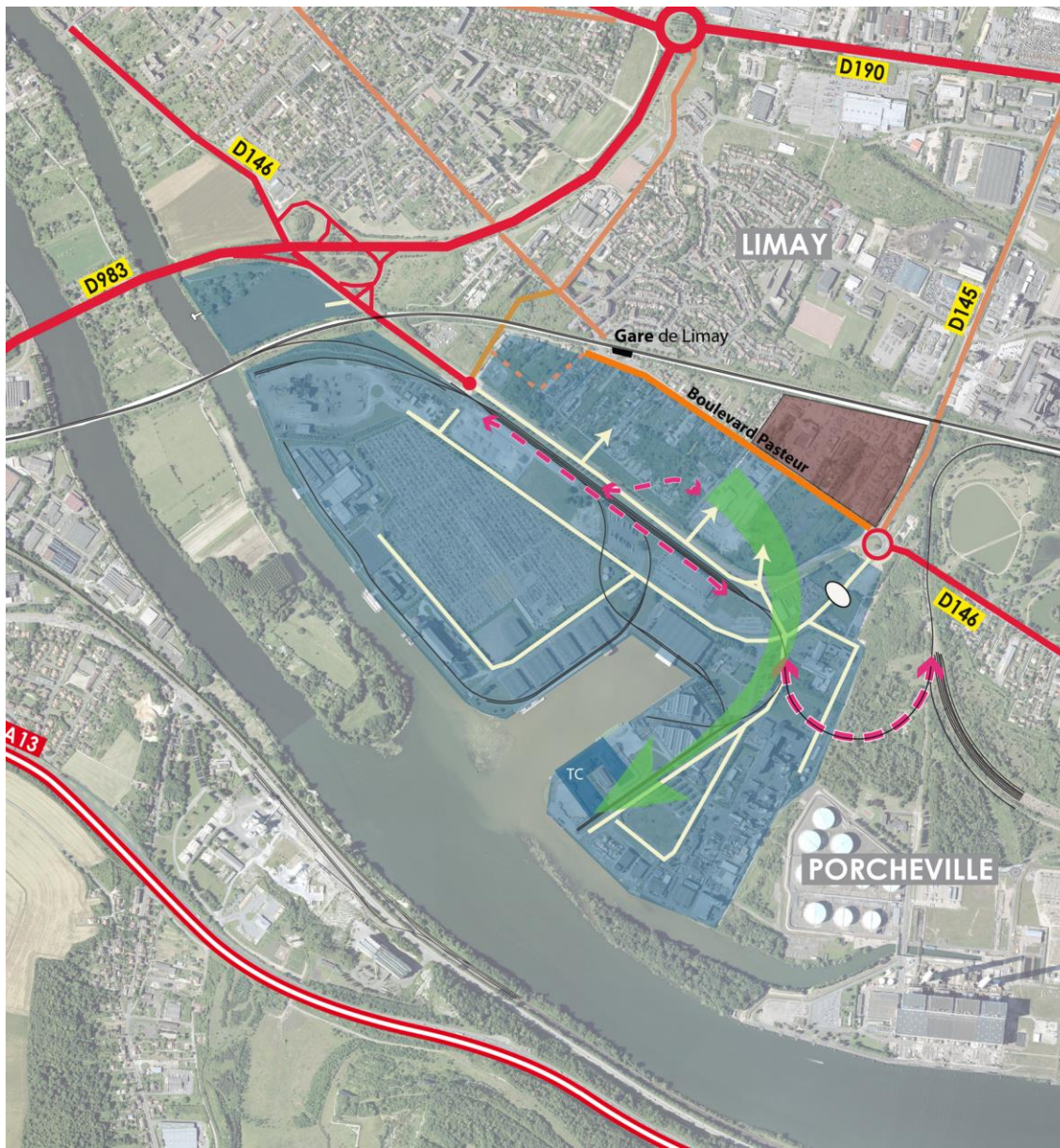
L'environnement au sein du projet:

- > Préserver la **biodiversité**
- > Maîtriser les **nuisances**
- > Favoriser la **multimodalité**



Les principes d'aménagement

30



Couper la RD146...

- > pour être en capacité de gérer ses flux logistiques sur son propre territoire
- > pour créer une plateforme portuaire continue

Les principes d'aménagement

31



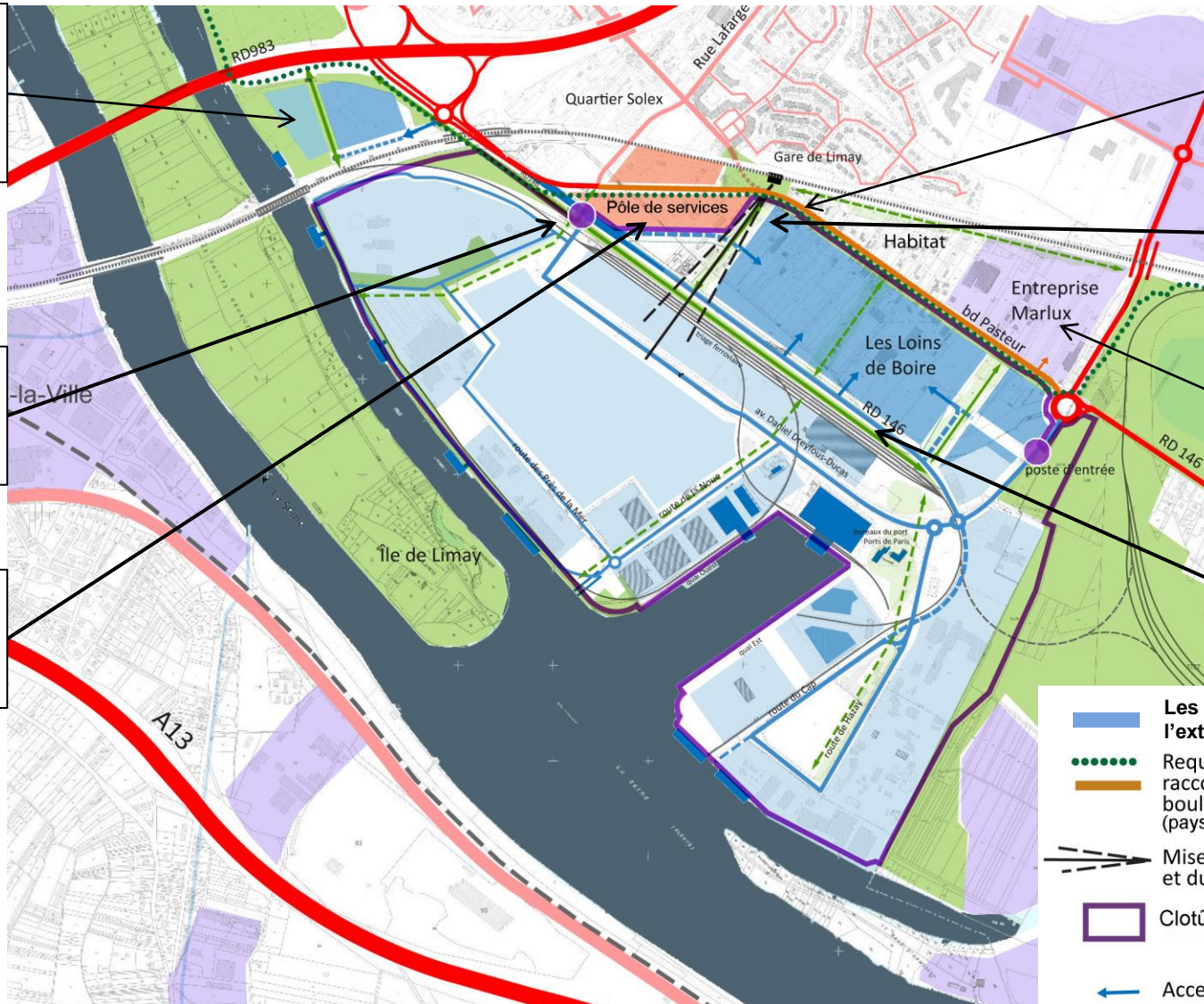
- > Créer une nouvelle entrée de la zone portuaire à l'ouest
- > Réaménager le boulevard Pasteur en boulevard paysager
- > Réaliser une nouvelle liaison entre le Bd Pasteur, la RD146 et la future entrée de ville
- > Créer un pôle de services à proximité de la nouvelle entrée

Les principes d'aménagement

Nouvelle parcelle Ouest +estacade

La nouvelle entrée du port

Le pôle de services pour tous



La requalification du Boulevard Pasteur en desserte locale et son raccordement au réseau viaire

Un accès direct vers la gare

Le regroupement de l'entreprise Marlux au Nord de la voie Pasteur

La RD146 transformée en voie portuaire interne

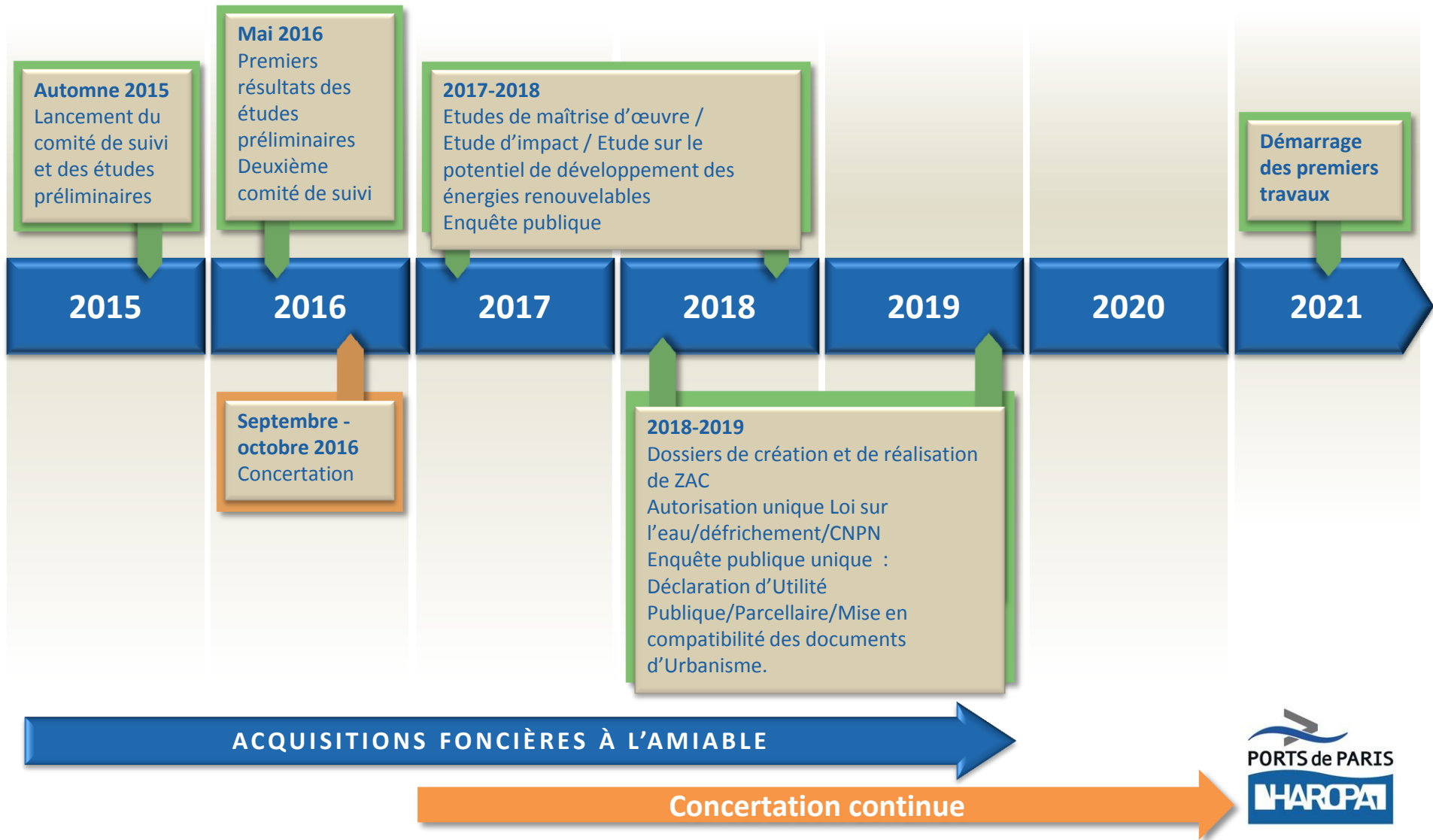
-  **Les nouvelles parcelles de l'extension**
-  Requalification et raccordement du boulevard Pasteur (paysage, usages, sécurité...)
-  Mise en scène de la Gare et du Port
-  Cloture de la zone portuaire
-  Acces nouvelles parcelles

- > Un investissement public estimé à **20 millions d'euros** (hors acquisitions foncières)
- > Le financement est assuré par **HAROPA - Ports de Paris**
- > Les études sont cofinancées dans le cadre du Contrat Plan Interrégional Etat- Régions par :



Le calendrier du projet

34





Projet d'extension du port de Limay - Porcheville
Concertation – Atelier Acteurs économiques – Limay



Gilles RENAUD

Chargé de mission
développement
Agence Seine – Aval

PORTS DE PARIS



Projet d'extension du port de Limay - Porcheville
Concertation – Atelier Acteurs économiques – Limay



Les objectifs économiques de l'extension

Les objectifs économiques de l'extension (1/4)

37



> Un développement de l'interface fluviale:

- Un agrandissement des surfaces de terre-plein portuaire?
- Un nouvel outil de transbordement sur la darse?
- La création d'un nouveau poste de transbordement fluvial?
- Favoriser l'utilisation des quais à usage partagé?

Les objectifs économiques de l'extension (2/4)

38



> Une amélioration de la desserte ferroviaire:

- Un raccordement du triage portuaire sur le réseau ferré national depuis l'Est?
- La création d'une 5ème voie de réception sur le triage portuaire?
- La desserte de nouvelles entreprises industrielles?

Les objectifs économiques de l'extension (3/4)

39



> Une augmentation des capacités d'accueil des conteneurs

- Augmenter la capacité du terminal?
- Créer de nouvelles synergies au sein de la future plateforme pour favoriser l'arrivée de conteneurs?



Les objectifs économiques de l'extension (4/4)

40


Types d'activités présentes sur le port




 Valorisation environnementale

 Agro-alimentaire

 Logistique automobile

 Services et bureaux

 Divers logistique

> Une synergie industrielle à développer

- Créer des groupements d'entreprises de même filière au sein du Club des Entreprises de Limay-Porcheville?
- Elaborer une charte incitative pour une mutualisation?
- Regrouper/rapprocher des entreprises complémentaires?



Projet d'extension du port de Limay - Porcheville
Concertation – Atelier Acteurs économiques – Limay



Temps d'échanges