

> Projet d'extension du port de Limay-Porcheville



CONCERTATION

Atelier

Aménagements des
interfaces ville - port
3 novembre 2016

- > Le port de Limay – Porcheville
- > Le projet d'extension en bref
- > Les principes d'aménagements envisagés
- > Exemples d'aménagements sur les ports
Ports de Paris ou ailleurs



Projet d'extension du port de Limay - Porcheville
Concertation – Atelier Aménagements des interfaces Ville – Port



Mariusz WIECEK

Directeur de l'Agence
Seine – Aval
PORTS DE PARIS



Projet d'extension du port de Limay - Porcheville
Concertation – Atelier Aménagements des interfaces Ville – Port



Le port de Limay - Porcheville

La zone portuaire actuelle

5



Les activités présentes sur le site actuel

6



Des infrastructures fluviales adaptées

7



- > Une darse de 8 hectares
- > 10 quais affectés ou partagés
- > 2 quais publics
- > 1 terminal conteneurs





Projet d'extension du port de Limay - Porcheville
Concertation – Atelier Aménagements des interfaces Ville – Port



Le projet d'extension en bref

Les objectifs du projet

- > **Répondre aux besoins exprimés** par les acteurs économiques
- > Proposer des **parcelles de taille unitaire importante et raccordées aux différents modes de transport** (réseau ferré, routier et fluvial)
- > **Accueillir et regrouper les activités dédiées à la logistique de marchandises, à la transformation et au stockage**
- > **Favoriser de nouveaux liens** entre les **activités du territoire**, les **activités portuaires** et le **fleuve**, avec notamment la création d'un pôle de service

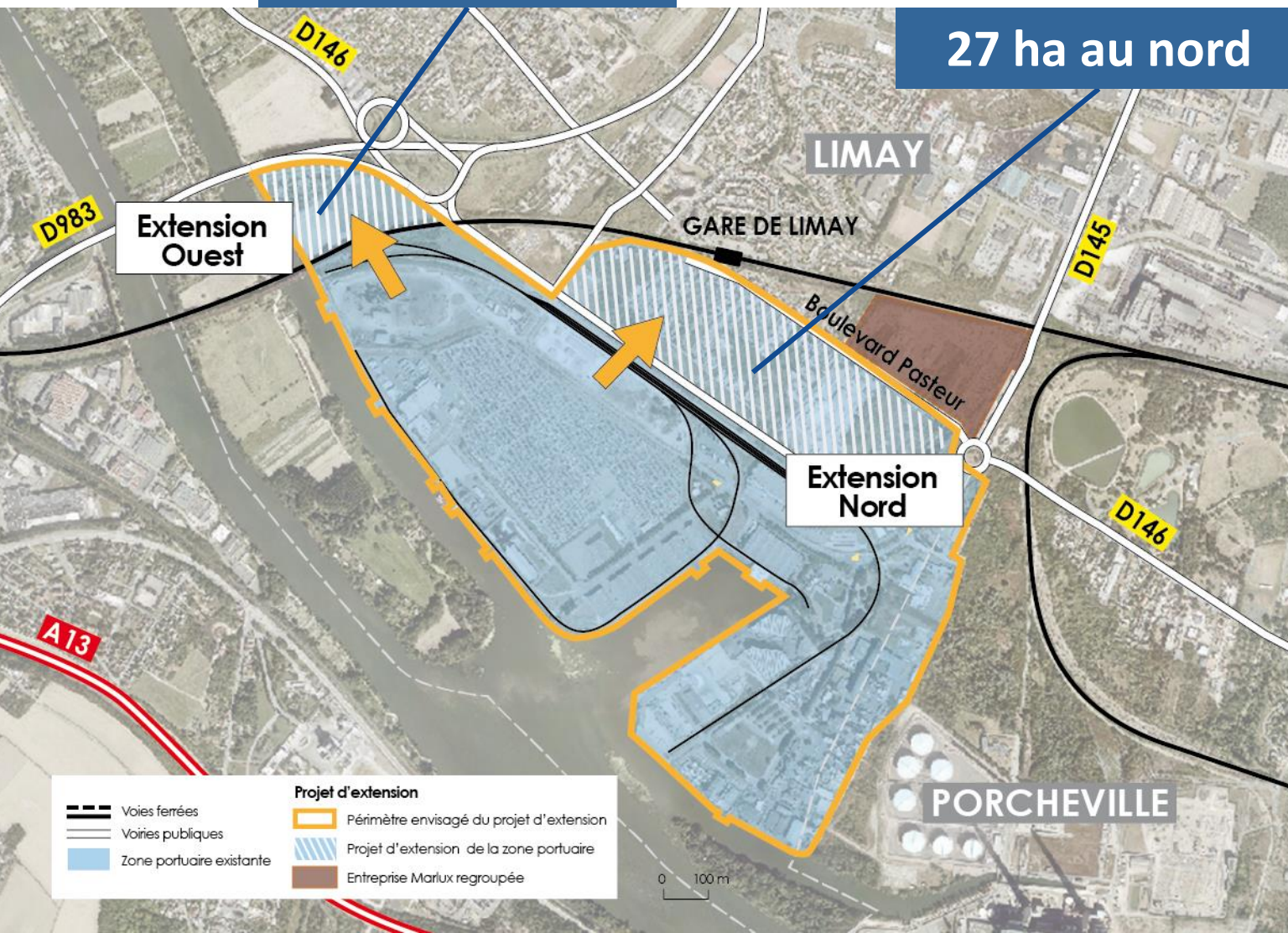


Les principes d'extension retenus

10

5 ha à l'ouest

27 ha au nord



Le projet d'extension, c'est :

32 ha d'extension aménagés
pour environ

22 ha de surfaces
commercialisables

300 emplois directs prévus

> Pour développer et accueillir des
activités de logistique de marchandise,
de transformation et de stockage



Projet d'extension du port de Limay - Porcheville
Concertation – Atelier Aménagements des interfaces Ville – Port



Alexia GAUTIER
Chef de projet – Opération
Limay – Porcheville

PORTS DE PARIS



Projet d'extension du port de Limay - Porcheville
Concertation – Atelier Aménagements des interfaces Ville – Port



Les principes d'aménagements envisagés

Les principes d'aménagement de l'extension

14



Couper la RD146...

> pour être en capacité de **gérer ses flux logistiques** sur son propre territoire

> pour créer une **plateforme portuaire continue**

Les principes d'aménagement de l'extension

15



> Créer une nouvelle entrée de la zone portuaire à l'ouest

> Réaménager le boulevard Pasteur en boulevard paysager

> Réaliser une nouvelle liaison entre le Bd Pasteur, la RD146 et la future entrée de ville

> Créer un pôle de services à proximité de la nouvelle entrée

La démarche menée par HAROPA – Ports de Paris

16

L'insertion du projet dans la ville:

- > Soigner **la limite** entre le port et la ville
- > Créer **un pôle de services** destinés aux salariés du port et aux habitants
- > **Réduire les impacts** du projet sur la circulation du territoire
- > **Créer** des parcours pour **les piétons et les vélos** (modes doux)

L'environnement au sein du projet:

- > Préserver la **biodiversité**
- > Maîtriser les **nuisances**
- > Favoriser la **multimodalité**

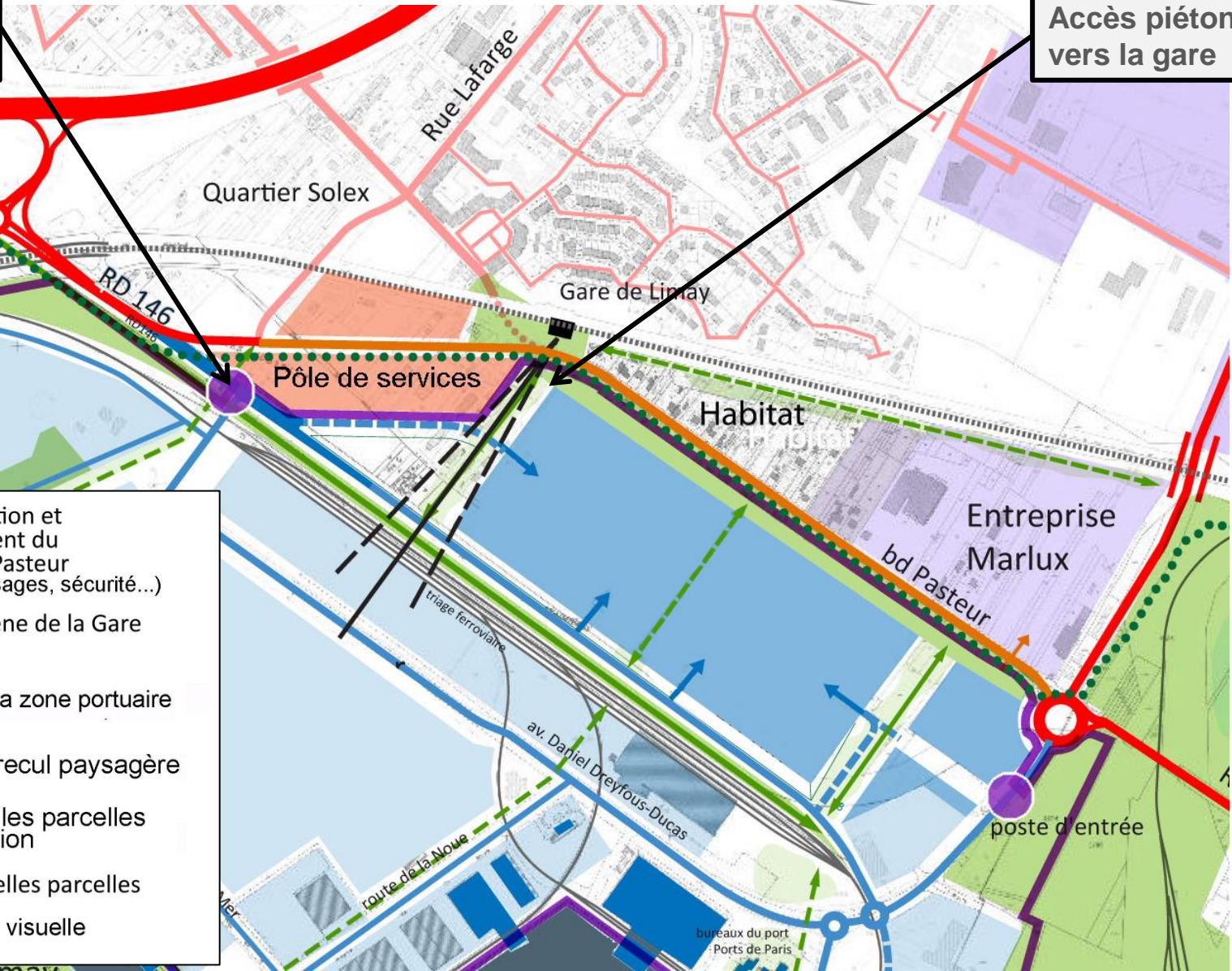


Les principes d'aménagement autour du Bd Pasteur

17

Nouvelle entrée portuaire

Accès piétons vers la gare



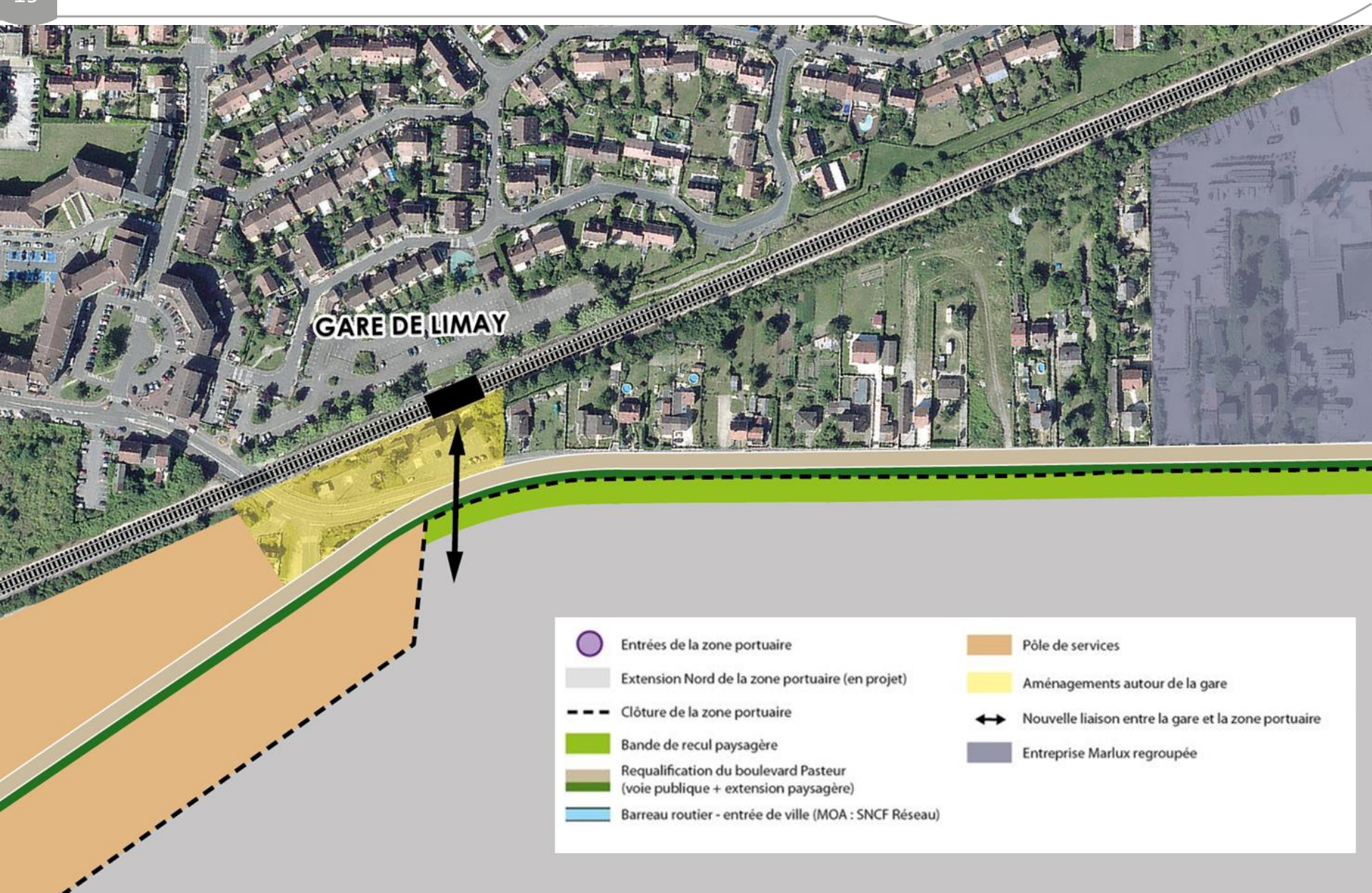
- Requalification et raccordement du boulevard Pasteur (paysage, usages, sécurité...)
- Mise en scène de la Gare et du Port
- Clotûre de la zone portuaire
- Bande de recul paysagère
- Les nouvelles parcelles de l'extension
- Accès nouvelles parcelles
- Perspective visuelle



Projet d'extension du port de Limay - Porcheville
Concertation – Atelier Aménagements des interfaces Ville – Port



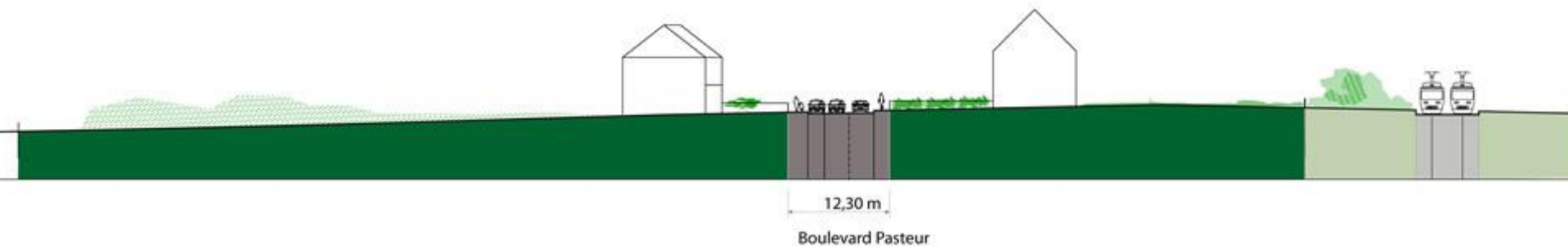
Temps d'échanges



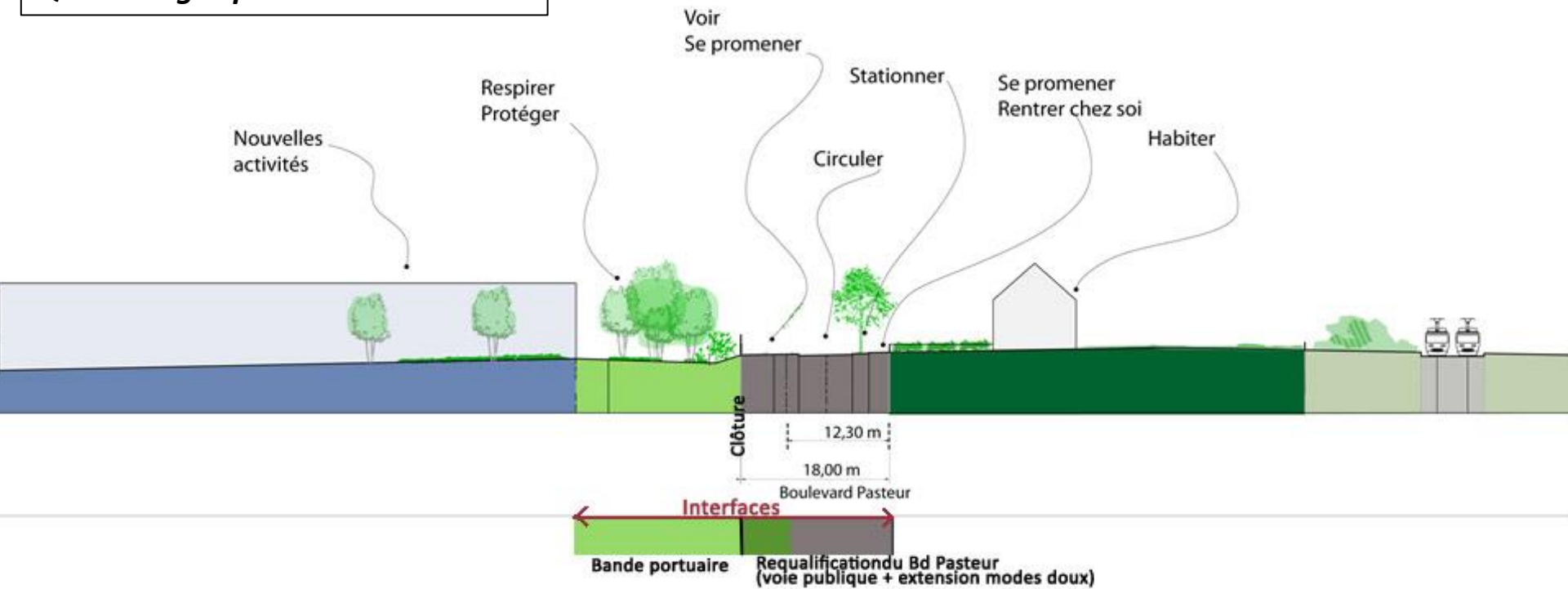
- | | | | |
|--|---|---|---|
|  | Entrées de la zone portuaire |  | Pôle de services |
|  | Extension Nord de la zone portuaire (en projet) |  | Aménagements autour de la gare |
|  | Clôture de la zone portuaire |  | Nouvelle liaison entre la gare et la zone portuaire |
|  | Bande de recul paysagère |  | Entreprise Marlux regroupée |
|  | Requalification du boulevard Pasteur
(voie publique + extension paysagère) | | |
|  | Barreau routier - entrée de ville (MOA : SNCF Réseau) | | |

Principes d'aménagement envisagés du Bd Pasteur – vue en coupe

Existant



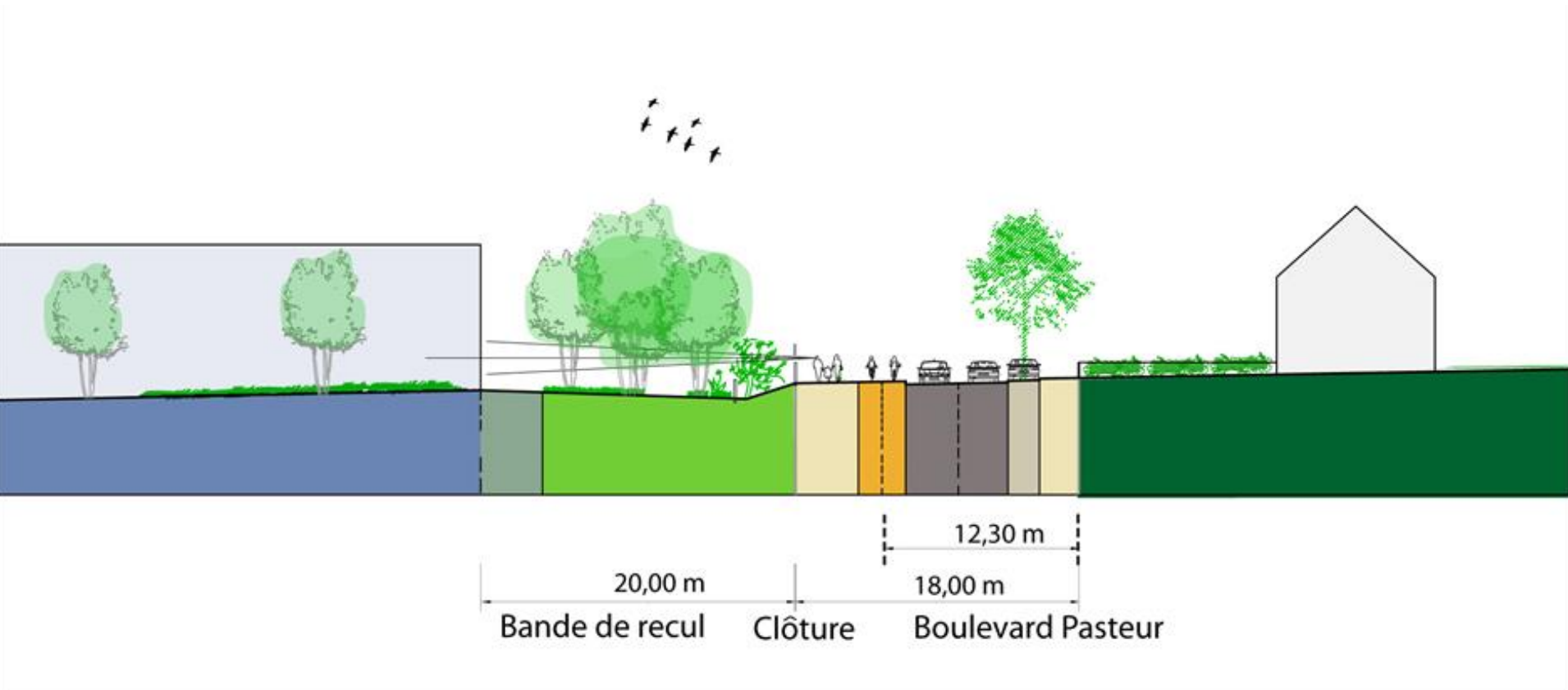
Quels usages pour le Bd Pasteur?



Principes d'aménagement envisagés du Bd Pasteur – vue en coupe

21

Requalification du Bd Pasteur: Quels aménagements ?





Exemples d'aménagements sur les ports Ports de Paris ou ailleurs

Aménagements des limites « Ville-port »

23



En bordure d'habitat - Corbeil-Essonnes



En zone urbaine dense - Ivry-sur-Seine

Façade arborée et chemin piétons - Nanterre

*Traitement paysager devant clôture et entrée -
Limay-Porcheville*



Création de cheminements pour les piétons et les cycles

24



Cheminements doux - Limay



*Continuité de cheminements doux le long du BD départemental
- Gennevilliers - Arboretum*

Piste cyclable et voirie publique - Evry



Bande de recul paysagée entre activités et clôture

25

Port de Bonneuil-sur-Marne



Port de Lagny



Bande de recul paysagère

*Barentin (76) Infraservices
Le Havre Infraservices*



Aménagements paysagers de voiries: cheminements piétons et cycles , stationnements, gestion des eaux de pluies

26



Plantations d'alignement dans noues de récolte de eaux pluviales ZAE Vignes aux loups Pays. P. Hamelin



Piste cyclable confortable ZAE Vignes aux loups Pays. P. Hamelin



Trottoir protégé Le Havre Infraservices



Bande de recul paysagère Les Mureaux – Infraservices



Projet d'extension du port de Limay - Porcheville
Concertation – Atelier Aménagements des interfaces Ville – Port



Temps d'échanges



Projet d'extension du port de Limay - Porcheville
Concertation – Atelier Aménagements des interfaces Ville – Port



Merci de votre attention