

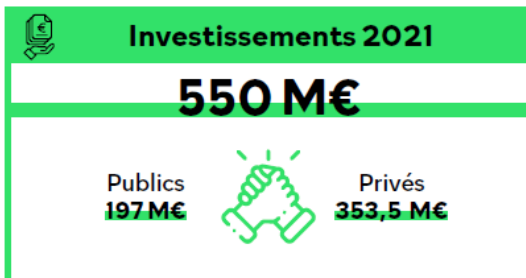
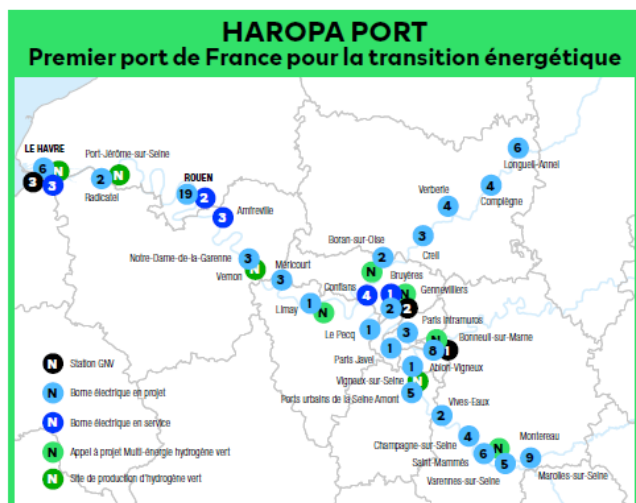
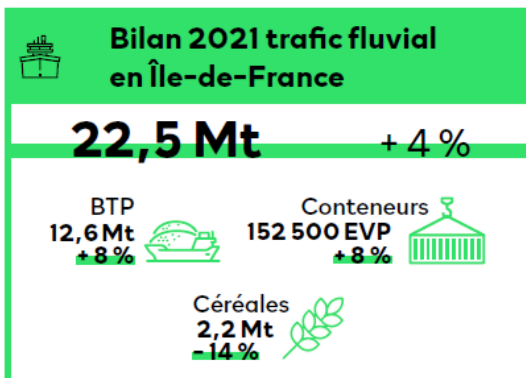
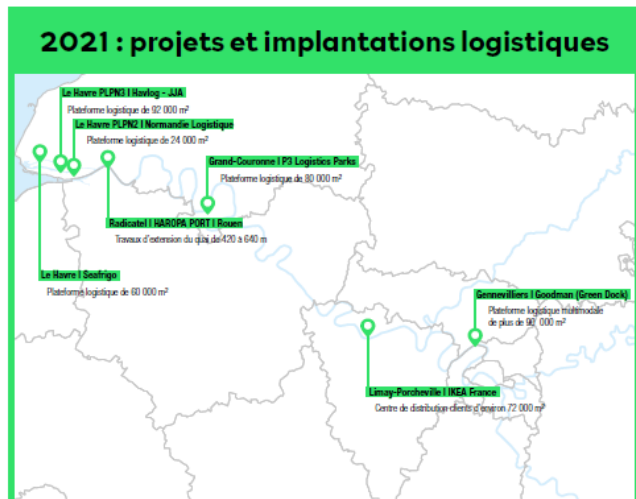
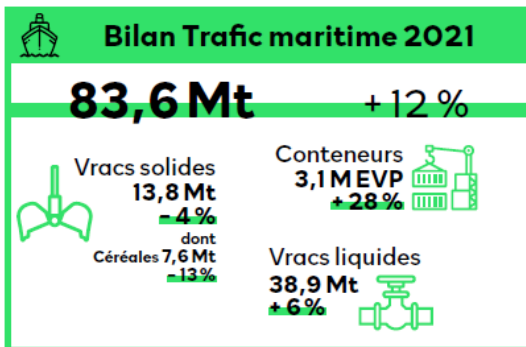


# Communiqué de presse

Le Havre  
Le 28 janvier 2022

## Une année fondatrice couronnée par des résultats prometteurs

Année de fusion, forte reprise de l'activité : 2021 a été inédite pour HAROPA PORT qui affiche avec une croissance du trafic maritime de 12 % - le plus fort taux du range nord -, dépasse pour la première fois le cap des 3 millions d'EVP et renforce son attractivité logistique et industrielle. Pour relever ses défis, l'ensemble portuaire engagera en 2022 un montant d'investissements exceptionnel de 256 M€, dont une part croissante sera allouée à la transition énergétique.



Depuis la fusion officielle en juin 2021, HAROPA PORT a finalisé sa gouvernance, adopté une politique tarifaire commune aux trois ports, défini un premier plan d'investissement d'une ampleur inédite, tandis que son projet stratégique est en cours de consultation du public.

---

*« Les bons résultats que présente HAROPA PORT pour cette première année de fusion valident la pertinence du modèle officialisé le 1er juin. Les annonces récentes des différents partenaires et le niveau de leurs investissements confirment que l'ensemble portuaire dispose désormais de la bonne taille critique et des méthodes de travail adéquates pour améliorer durablement la compétitivité du port et ses résultats. HAROPA PORT confirme ainsi sa position de premier port de France et consolide sa place parmi les ports nord-européens. »*

**Daniel Havis, président du conseil de surveillance de HAROPA PORT**

---

## Trafics maritimes : en hausse de 12 %

En 2021, le trafic maritime affiche une progression de 12 % à 84 Mt, porté par la hausse du flux de marchandises conteneurisées et des vracs liquides.

- **Pour la première fois de leur histoire**, les ports de l'axe Seine dépassent le cap symbolique des 3 MEVP (3,07 MEVP), avec une croissance de 28 %.  
Le trafic inland affiche une forte hausse de 15 % tandis que l'activité transbordement augmente de façon spectaculaire (79 %), établissant un nouveau record à 843 000 EVP.
- **Les vracs liquides terminent en hausse de 6 %** (39 Mt), portés par le trafic de pétrole brut, qui augmente de 16 % (à 15,4 Mt).
- **Les vracs solides fléchissent de 4 %** (à 14 Mt) par rapport à une année 2020 marquée par une campagne céréalière exceptionnelle. Les céréales affichent une baisse de 13 % (7,6 Mt) mais enregistrent une hausse de 5 % par rapport à la moyenne quinquennale 2015-2019 (7,3 Mt). Les importations d'agrégats progressent de 25,5 %, soutenues par les nombreux chantiers de l'axe Seine.
- **Le roulier affiche une progression de 14 %** (294 000 véhicules) et retrouve un niveau proche de l'avant crise.
- Conséquence directe du Brexit, **une nouvelle ligne de fret hebdomadaire** a été ouverte entre Le Havre et l'Irlande.
- **Les croisières terminent positivement** avec 49 escales et 45 500 passagers (+100 %).

**Le trafic fluvial augmente de 4 % en Île-de-France**, soutenu par l'activité BTP.

**La part modale reste stable, à 12 %** : HAROPA PORT place le développement de la multimodalité au cœur de ses priorités.

## Implantations industrielles et logistiques : une dynamique forte

En 2021, de nombreux prospects industriels et logistiques ont candidaté aux appels à projets lancés sur les trois ports (stations multi-énergies, pavillons 1&2 du port d'Austerlitz, site industriel de 52 hectares à Rouen, etc.). **En 2022, le très fort dynamisme commercial se poursuit avec le lancement de nouveaux appels à projets** : au Havre le terminal multivrac, les parcs logistiques PLPN 1/PLPN 2 et le site du Grand canal ; RVSL Amont à Rouen (Rouen vallée de Seine logistique) ; l'aménagement de terrains à Gennevilliers (0,7 ha) et Bonneuil (2,7 ha).

En 2021, les investissements des acteurs privés ont progressé de plus de 50 M€ (350 M€ contre 246 M€ en 2020) et seront portés à 550 M€ en 2022, traduisant l'attractivité de HAROPA PORT et la confiance des investisseurs.

## Investissements : 256 M€ pour relever les défis d'un développement « durable »

Si 2021 a été une année majeure en termes d'investissements (197 M€), HAROPA PORT se prépare à relever plusieurs défis majeurs en 2022 : pérenniser son fort niveau d'activité, continuer à évoluer vers un nouveau modèle économique durable, accompagner la transition énergétique.

**Les investissements sur 2022 sont à la mesure de ces ambitions avec un budget prévisionnel de 256 M€** (entre 2015 et 2019, la moyenne annuelle était de 95 M€) ; **16 % des investissements sont alloués à l'accompagnement de la transition énergétique contre 11,8 % en 2021**, faisant de HAROPA PORT le premier port de France pour la transition énergétique (électrification des quais, bornes électriques, capture de carbone notamment). Le développement des capacités du port et la multimodalité bénéficient également de forts investissements (notamment PSMO, le développement et modernisation du terminal de Radicatel, l'extension de Port 2000).

---

*« Dans ce contexte économique mondial inédit, le bilan 2021 de HAROPA PORT se révèle positif, avec un record historique et de très bons résultats dans plusieurs filières. La confiance des investisseurs privés, industriels et logistiques, des armements et des manutentionnaires est un signe qui ne trompe pas. A ce titre, le projet porté par T-I-L sur les terminaux havrais est particulièrement prometteur. Pour autant, nous sommes conscients de l'ampleur de la tâche dans un cadre où la transformation du modèle économique des ports historiquement basé sur les recettes liées aux énergies fossiles, est inéluctable. Cette transformation se fera en conjuguant transition écologique et compétitivité, c'est notre challenge. »*

**Stéphane Raison, directeur général, président du directoire de HAROPA PORT**

---

---

### **A propos de HAROPA PORT**

Les ports du Havre, Rouen et Paris constituent depuis le 1er juin 2021 le « Grand port fluvio-maritime de l'axe Seine ». Cinquième port nord-européen, HAROPA PORT est connecté à tous les continents grâce à une offre maritime internationale de premier plan (près de 650 ports touchés). Il dessert un vaste hinterland dont le cœur se situe sur la vallée de la Seine et la région parisienne qui forment le plus grand bassin de consommation français. Du Havre jusqu'à Paris, l'ensemble portuaire affiche 2,5 millions de m<sup>2</sup> d'entrepôts logistiques en service et plus d'1 million de m<sup>2</sup> d'entrepôts disponibles. HAROPA PORT constitue aujourd'hui en France un système de transport et de logistique en mesure de proposer une offre de service globale et décarbonée de bout en bout. Il génère une activité maritime et fluviale annuelle de près de 130 millions de tonnes qui représente environ 160 000 emplois.

[www.haropaport.com](http://www.haropaport.com)

---

### **Contacts presse**

Cécile Denis - +33.6.07.29.73.68 - [cecile.denis@haropaport.com](mailto:cecile.denis@haropaport.com)

Marie Verstraeten - +33.7.64.81.61.02 - [marie.verstraeten@haropaport.com](mailto:marie.verstraeten@haropaport.com)

Agostinho Da Silva - +33.2.35.52.54.42 - [agostinho.dasilva@haropaport.com](mailto:agostinho.dasilva@haropaport.com)