

> Projet d'extension du port de Limay-Porcheville



CONCERTATION
Réunion publique
de restitution
6 décembre 2016



Projet d'extension du port de Limay- Porcheville
Concertation – Réunion publique – Limay



Mot d'accueil de
M. ROULOT
Maire de Limay



Projet d'extension du port de Limay- Porcheville
Concertation – Réunion publique – Limay



Régine BRÉHIER

Directrice Générale de
HAROPA – Ports de Paris

- > Le projet : rappels
- > Ce que nous avons entendu pendant la concertation
- > Les enseignements de la concertation pour HAROPA – Ports de Paris
- > Les engagements de HAROPA – Ports de Paris
- > Le calendrier



Projet d'extension du port de Limay- Porcheville Concertation – Réunion publique – Limay



Le projet : rappels

Le port de Limay-Porcheville : une situation stratégique pour une extension du port



Environ
1 000
emplois directs

14 emplois/ha

Trafic portuaire entre 2010 et 2015

+ 88%
pour le trafic fluvial

+ 183 %
pour le trafic ferroviaire



Les objectifs du projet pour le développement économique

7

- > **Répondre aux besoins exprimés** par les acteurs économiques souhaitant **s'étendre sur le site de Limay-Porcheville** ou **s'y implanter**
- > **Développer l'activité logistique:**
 - > en **lien avec les infrastructures fluviales et ferroviaires** du port
 - > avec l'aménagement de **parcelles profondes et de grande taille** pour accueillir **des entrepôts destinés au stockage, à la transformation et au conditionnement de marchandises**



Soit un besoin
de 20 ha...

... sur un port déjà
occupé à 96 %

La démarche menée par HAROPA – Ports de Paris

8

L'insertion du projet dans la ville:

- > Soigner **les limites** et créer **un pôle de services** entre le port et la ville
- > **Réduire les impacts** du projet sur le fonctionnement de la circulation du territoire

L'environnement au sein du projet:

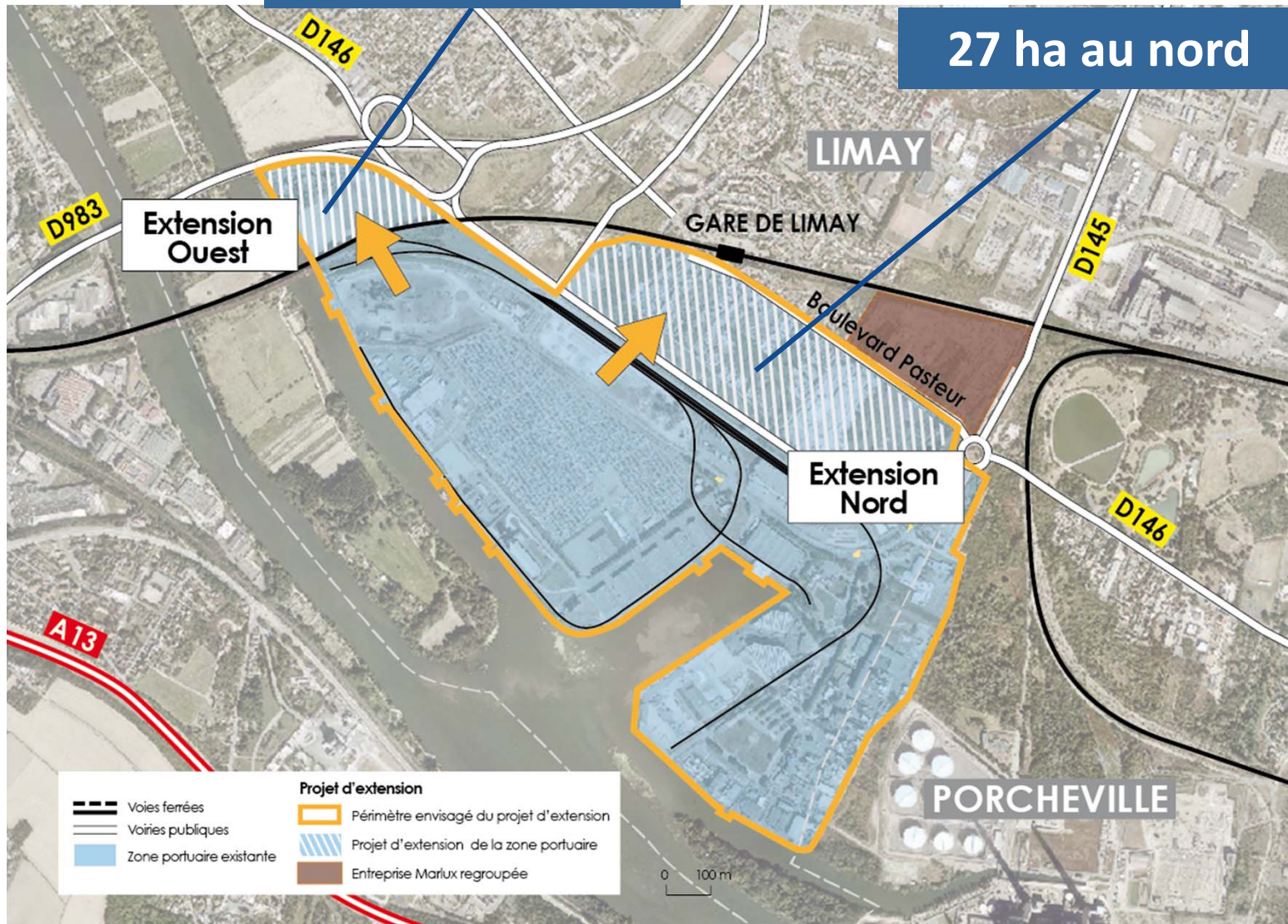
- > Préserver la **biodiversité**
- > Maîtriser les **nuisances**
- > Favoriser la **multimodalité**



Le périmètre du projet

5 ha à l'ouest

27 ha au nord



En bref, le projet d'extension

Le projet d'extension, c'est :

32 ha d'extension aménagés
pour environ **22 ha** de surfaces
commercialisables

Pour développer et accueillir des **activités de logistique** de
marchandise, de **transformation** et de **stockage**

> Un investissement public estimé à **20 millions d'euros**
(hors acquisitions foncières) financé par **HAROPA - Ports de Paris**

> Les études sont cofinancées dans le cadre du
Contrat Plan Interrégional Etat- Régions par :



300 emplois directs prévus



Les principes d'aménagement

11



- > **Couper la RD146** pour être en capacité de gérer les flux logistiques et pour créer une plateforme portuaire continue
- > **Créer une nouvelle entrée** à l'ouest de la zone portuaire
- > **Réaménager le boulevard Pasteur** et **Réaliser une nouvelle liaison** entre le Bd Pasteur, la RD146 et la future entrée de ville
- > **Créer un pôle de services** à proximité de la nouvelle entrée
- > **Créer une nouvelle parcelle et son infrastructure fluviale**



Projet d'extension du port de Limay- Porcheville
Concertation – Réunion publique – Limay



Ce que nous
avons entendu
pendant la
concertation

Les rencontres de la concertation (1/2)

- > **3 réunions publiques** pour présenter le projet, recueillir l'avis du public et répondre aux questions



- > **1 atelier dédié aux acteurs économiques** pour échanger sur les enjeux économiques liés au projet et au fonctionnement du port (développement de l'offre logistique sur l'axe Seine, emploi, formation, services aux entreprises...)



Les rencontres de la concertation (2/2)

14



- > **1 visite de la zone portuaire**
pour faire découvrir aux habitants le port
actuel et ses entreprises



- > **1 atelier sur l'aménagement des interfaces ville-port**

pour travailler avec les riverains
sur les aménagements en limite portuaire
(boulevard Pasteur et ses abords, façade portuaire,
lien avec le centre-ville, pôle de services...)



Ce que nous avons entendu (1/4)

- > **Le port est important** pour l'économie locale
- > **Une attente de création d'emplois** adaptés au territoire
- > **Des interrogations sur le périmètre** proposé :
 - > Pourquoi ne pas avoir conservé le périmètre de la ZAD de 2008 ?
 - > Quels besoins économiques fondent le projet ?
 - > Pourquoi ne pas s'étendre sur les terrains d'EDF ?
 - > Pourquoi ne pas utiliser l'emprise de Citroën ?
 - > Quel devenir pour le triangle nord, à court et long terme ?
 - > Le regret que le périmètre ne soit pas mis en discussion

Ce que nous avons entendu (2/4)

- > **L'attachement des habitants** à leur territoire et le souhait de voir mis en œuvre un projet de qualité

- > **Des inquiétudes** sur des situations personnelles liées aux acquisitions nécessaires à l'extension
 - > L'attente d'un prix adapté pour les habitations concernées par le périmètre du projet
 - > L'attente d'un accompagnement pour les personnes concernées

Ce que nous avons entendu (3/4)

- > **La volonté de préserver** voire **d'améliorer le cadre de vie** des **habitants** de Limay en général et du « **triangle nord** » en particulier :
 - > La demande de ne pas être gêné par les activités du port, notamment celles susceptibles de s'installer à proximité du boulevard Pasteur (nuisances sonores et visuelles, pollution)
 - > La crainte d'une dégradation des conditions de circulation sur le boulevard Pasteur et sur l'ensemble du réseau routier local
 - > La crainte d'une dévaluation foncière des propriétés du triangle nord

Ce que nous avons entendu (4/4)

- > L'attente d'un pôle de services
 - > prévu pour les salariés et les entreprises du port et du secteur
 - > qui profite aussi aux riverains (restaurant, boulangerie, crèche, salle de sport, aire de jeux...)
 - > complémentaire des zones d'activités de la Ville
- > Le questionnement lié au devenir de la gare et de ses liaisons avec le port
- > Le souhait d'une amélioration de l'accessibilité du port en transports en commun
- > La mutualisation des services inter-entreprises portuaires
- > L'attente d'un chantier aux impacts limités



Projet d'extension du port de Limay- Porcheville
Concertation – Réunion publique – Limay

Votre avis





Projet d'extension du port de Limay- Porcheville
Concertation – Réunion publique – Limay



Les
enseignements de
la concertation
pour HAROPA –
Ports de Paris

Les enseignements de la concertation (1/2)

- > **Concernant les riverains du périmètre du projet**
 - > Une information continue sur le calendrier de l'opération pour pouvoir anticiper
 - > Des propositions amiables qui prennent en compte les caractéristiques de chaque bien
 - > Le besoin de relogement en partenariat avec la Ville de Limay, y compris pour les gens du voyage

- > **Concernant les riverains du triangle nord**
 - > Préserver le quartier à long terme ...
 - > ... et la valeur des biens immobiliers

Les enseignements de la concertation (2/2)

> Concernant le quartier gare

- > L'attente d'un projet de qualité, garantissant le cadre de vie, limitant les nuisances (sonores, pollution, circulation)

> Concernant l'utilité du projet

- > Le besoin d'un développement de l'offre logistique et du transport fluvial à l'ouest de l'Île-de-France
- > L'attente de création d'emplois pour le territoire
- > Un pôle de services également utiles aux riverains en plus des entreprises
- > Une amélioration de la desserte en transports en commun pour les salariés de la zone portuaire



Projet d'extension du port de Limay- Porcheville
Concertation – Réunion publique – Limay



Les engagements
de
HAROPA – Ports
de Paris

Les engagements de HAROPA – Ports de Paris (1/2)

24

> Pour l'accompagnement des riverains concernés par le périmètre du projet

- > Poursuivre les rendez-vous individuels pour visiter les biens
- > Proposer des prix justes basés sur l'analyse du marché immobilier et sur la visite des biens
- > Etudier la possibilité de relocaliser les activités compatibles avec le pôle de services

> Pour l'accompagnement des habitants du triangle nord

- > Solliciter les services compétents de l'Etat pour ajuster le périmètre de la ZAD à celui du projet déclaré d'utilité publique
- > Limiter les impacts de la circulation sur le boulevard Pasteur, en poursuivant les études avec le Conseil départemental des Yvelines et Grand Paris Seine et Oise
- > Implanter des activités peu nuisantes sur l'extension nord
- > Travailler ensemble sur les règles de bonnes pratiques et de cohabitation ville-port (charte d'exploitation, cahier des prescriptions architecturales, paysagères et environnementales)

Les engagements de HAROPA – Ports de Paris (2/2)

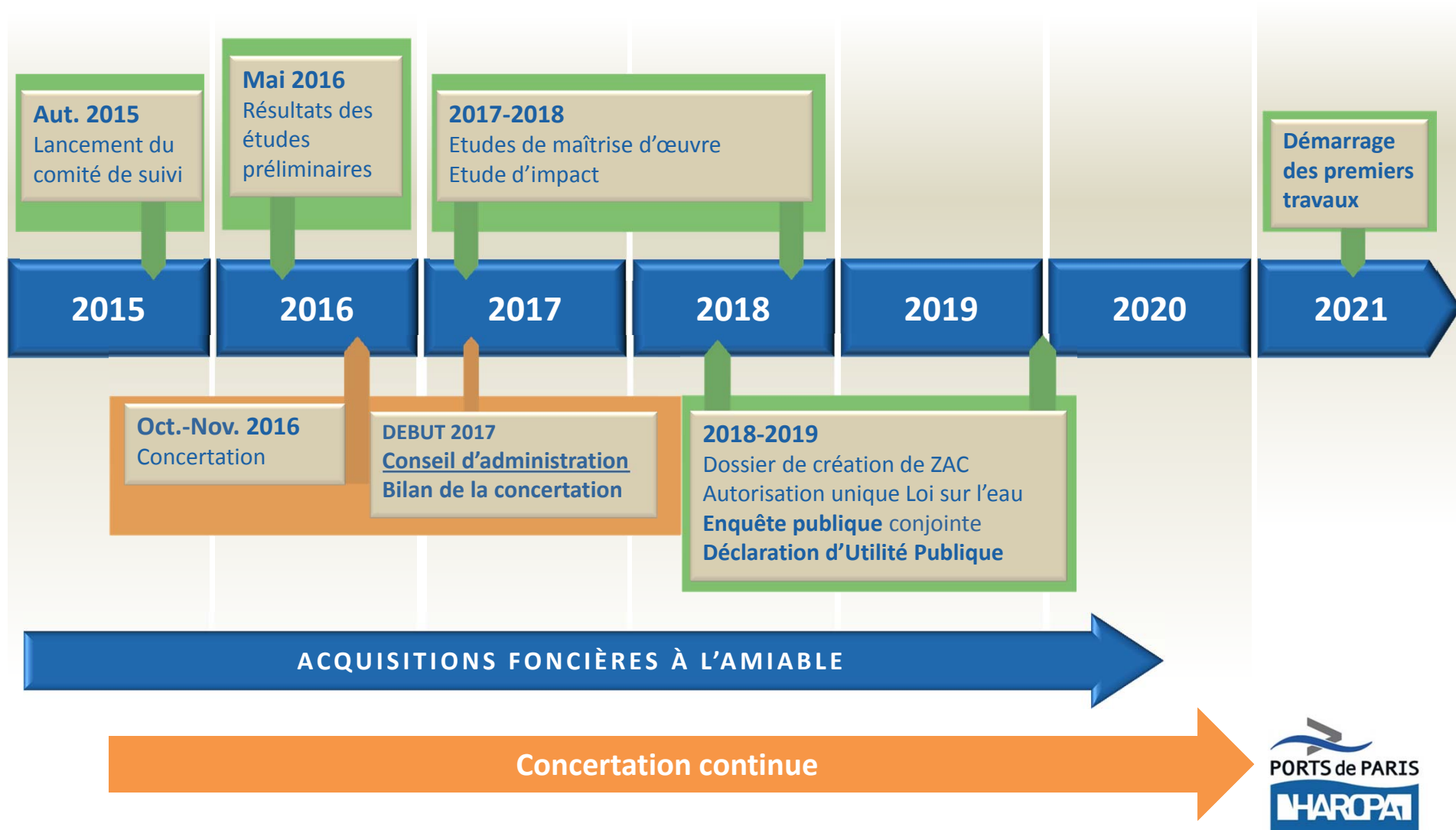
25

> Pour le territoire, ses acteurs, ses habitants

- > Elaborer le projet pour prendre en compte :
 - > Les attentes des acteurs économiques : meilleure accessibilité, mutualisation des services inter-entreprises et réorganisation des espaces portuaires
 - > Le recours à l'emploi local
 - > La circulation : Travailler avec les collectivités locales sur un secteur plus élargi et rendre compte des résultats
 - > Le pôle de services : Définir la typologie des services qui seraient utiles aux entreprises du port et de l'ensemble du secteur, mais aussi aux habitants du quartier
 - > Requalification du boulevard Pasteur : poursuivre, avec les riverains, la définition des aménagements en limites de port
 - > Le quartier gare : développer le lien entre le port, ce quartier et la ville
 - > Une veille active sur la disponibilité des terrains d'EDF

- > Ce dispositif reposera sur la poursuite du dialogue (comité de suivi, ateliers de travail, ...)

Le calendrier prévisionnel du projet



Pour nous contacter et continuer à s'informer

Jusqu'au **9 décembre**,

Continuez à nous transmettre vos avis, suggestions et questions

- > **À l'adresse mail:** portlimayporcheville@haropaports.com
- > **Par les coupons T** disponibles à l'entrée de la salle

Les rendez-vous de la concertation pour s'informer et donner son avis sur le projet !

Et, à l'issue de la concertation :

Continuez à vous informer

- > **sur la page internet du projet**

<http://www.haropaports.com/fr/paris/nous-connaître/amenagements-portuaires-franciliens/extension-du-port-de-limay>

- > **par le journal du projet**



Projet d'extension du port de Limay- Porcheville
Concertation – Réunion publique – Limay



Merci de votre
attention