



Jeudi 19 mai 2022

Journée de la multimodalité urbaine, le fleuve au cœur de la logistique décarbonée

HAROPA PORT et ses partenaires, le centre de recherche **Multitel**, le « cyclo logisticien urbain » **Swoopin**, l'association **Fibois** de la filière forêt-bois, **Blue Line Logistics**, **Terminaux de Seine** et le constructeur automobile **Renault** ont organisé ce jeudi 19 mai un événement visant à faire découvrir ou redécouvrir la logistique urbaine durable.

L'introduction de cette matinée par Antoine Berbain, Directeur général délégué de HAROPA PORT | Paris, en charge du projet Multimodalité à l'échelle de l'axe Seine s'est suivie de présentations sur :

- l'offre portuaire urbaine de **HAROPA PORT | Paris** ;
- le retour d'expérience de la filière bois (**Fibois**) ;
- la logistique du dernier kilomètre décarboné au cœur de la ville avec la distribution fluviale (**Blue Line Logistics** et **Terminaux de Seine**), les véhicules électriques (**Renault**) et la cyclo-logistique (**Swoopin**) ;
- les dernières innovations en matière de suivi des marchandises le long d'une chaîne de transport multimodale (**Multitel**) avec le programme européen « Smart Track 4 Waterway ».

Des démonstrations ont ensuite été réalisées avec la barge *Zulu* de **Blue Line Logistics** et sa grue embarquée pour le transport de palettes, les vélos-cargos de **Swoopin** et les véhicules électriques **Renault**. Le centre de recherche et d'innovation **Multitel** a, quant à lui, présenté sa solution fluviale de traçage des marchandises.

Le programme Smart Track 4 Waterway : une solution innovante pour tracer les marchandises le long de la chaîne multimodale

Au sein du projet européen Interreg North-West Europe, le programme « Smart Track 4 Waterway » vise à favoriser le report modal de la route vers le fleuve grâce à un outil digital sécurisé. Il s'agit d'une solution logicielle collaborative qui aide à organiser et à suivre les opérations logistiques multimodales, en fournissant une visibilité tout au long de la chaîne d'approvisionnement. Des tests concluants ont été réalisés sur la filière bois avec la société Cuiller basé à Petit-Couronne au sud de Rouen. D'autres sont en préparation sur la filière négoce. Il s'agit ici de tracer les produits destinés à être livrés sur des chantiers grâce à une chaîne logistique fluviale multimodale.



Jeudi 19 mai 2022

Faire de l'axe Seine une référence en matière de transport fluvial décarboné

Cette matinée s'inscrit dans la volonté de faire de l'axe Seine une référence en matière de transport fluvial décarboné. Quelque 85% des marchandises arrivent au Havre par la mer sont transportées par la route jusqu'à Rouen et la région parisienne. Pourtant, une barge fluviale peut transporter 5 000 tonnes de marchandises, soit autant que 250 camions. A l'heure du dérèglement climatique et de la croissance du e-commerce, la multimodalité urbaine durable s'affirme chaque jour un peu plus.

Un AMI pour le développement d'une logistique urbaine fluviale

Début avril, a été lancé un appel à manifestation d'intérêt (AMI) visant à promouvoir le transport fluvial comme alternative au transport routier et à favoriser le développement de solutions innovantes de livraison décarbonée du dernier kilomètre. Cet AMI regroupe six partenaires : la Métropole du Grand Paris, la Ville de Paris, la Métropole Rouen Normandie, Le Havre Seine Métropole HAROPA PORT et Voies Navigables de France (VNF). Ensemble, les six partenaires veulent l'émergence de nouveaux flux et valoriser ainsi le développement économique durable de la vallée de la Seine.

La date limite de réception des dossiers d'intérêt est fixée au 10 juin 2022 à 12h.

« Les ports urbains offrent une souplesse et une multiplicité d'escales dans Paris. Ils sont connectés aux plateformes multimodales de Gennevilliers, Bonneuil-sur-Marne, Limay-Porcheville ainsi qu'aux autres ports de HAROPA PORT, à l'amont comme à l'aval de Paris. Les réseaux portuaires et les plateformes multimodales sont au cœur de la logistique urbaine », indique **Antoine Berbain**, Directeur général délégué de HAROPA PORT | Paris, en charge du projet Multimodalité de HAROPA PORT.

« La coopération entre les différentes initiatives est essentielle pour développer des synergies entre des solutions innovantes et écologiques telles que le Zulu, la Fleximalle, les vélo-cargos et les véhicules électriques, et assurer ainsi une bonne interconnexion entre le transport fluvial et le dernier kilomètre urbain », précise **Yves de Blic**, chef de projet, Multitel.

« La population se concentre chaque jour davantage dans les villes entraînant un accroissement des besoins en marchandises de tout genre. Logiquement, les flux de livraison de fret s'intensifient afin de rejoindre les centres ville et d'alimenter les commerces d'hypercentre. L'accès des nombreux camions de tout gabarit participe à la congestion des axes routiers de périphérie et des cœurs de ville et dégrade fortement la qualité de l'air. Afin de répondre à ces enjeux croissants, une mutation de la mobilité s'impose. Un modèle plus vertueux doit être dessiné, coordonnant un éventail de

Jeudi 19 mai 2022

solutions adaptées à la nature de chaque déplacement fret ou transport de personnes ; distances à parcourir ; destination finale (périphérie ou cœur de ville). Le fluvial, longtemps utilisé pour transporter le vrac et gros volumes, souhaite apporter une réponse modernisée et vertueuse au transport et à la livraison de marchandises de qualité à destination des centres villes. Grâce à un bateau conçu spécifiquement (gabarit, capacité fret, motorisation) Blue Line Logistics France apporte une solution innovante et compétitive à la livraison du dernier kilomètre », déclare **Gilles Peyrot**, chargé du développement multimodal, Sogestran.



La barge Zulu de Blue Line Logistics

« Depuis des années, la division utilitaire du Renault Group développe des solutions innovantes de mobilité pour relever les défis auxquels les professionnels sont confrontés. Nous explorons aujourd'hui une solution intermodale qui s'appuie sur des caisses modulaires : les Modulo-box. On peut les poser et les enlever facilement sur différents types de porteurs, qui vont des petites utilitaires aux camions, grâce à l'ingénieux système de fixation QuickLock. Cette solution est applicable à d'autres véhicules avec des caisses de dimensions différentes, elle est aussi ouverte à la transmodalité avec la logistique fluviale », explique **Taku Kamoshida**, chef de projet Stratégie Véhicules Utilitaires, Renault Group.



L'utilitaire Renault Master Modulo-box

Jeudi 19 mai 2022

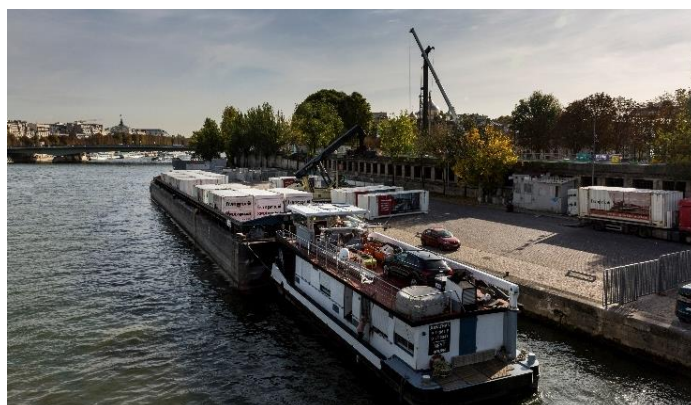
« La logistique multimodale fluviale et routière expérimentée par Swoopin en partenariat avec BlueLine Logistics a permis de concevoir et développer des nouvelles techniques pour opérer des activités de cross-docking sur site logistique éphémère et ainsi offrir des services de livraison plus efficaces, et plus responsables, à forte réduction d'émissions de CO2 résultant en une baisse significative de la congestion dans les villes », complète **Arnaud Marlois**, CEO et créateur de Swoopin.



Les vélos-cargos Swoopin

« Les infrastructures de Paris Terminal et de Terminaux de Seine sont les pivots du transport combiné en Ile-de-France. Grâce à nos installations idéalement placées sur les trois fleuves du Bassin parisien (La Seine, la Marne et l'Oise), notre réseau de plateformes fluviales est devenu une alternative incontournable aux exigences nouvelles du transport. Nos installations interconnectées sont devenues aux fils des années un rouage central de la logistique internationale et de l'approvisionnement urbain et péri urbain. Nos partenaires compagnies maritimes et logisticiens comme de grandes enseignes de la distribution comme notamment « Franprix » l'ont bien compris ! Le réseau et le modèle de transport combiné que nous proposons aujourd'hui en Ile-de-France ont toute leur place face à la saturation du transport routier, c'est une vraie alternative pour désengorger les grandes agglomérations », analyse **Alain O'Jeanson**, Directeur général, Paris Terminal SA & Terminaux de Seine Sas.

Jeudi 19 mai 2022



Le Port de la Bourdonnais

« Fibois IDF est une association créée en 2004, qui réunit plus de 150 acteurs intervenant dans la filière forêt bois francilienne. Fibois IDF appartient au réseau Fibois France, l'association regroupant les 12 interprofessions régionales de la forêt et du bois. En tant qu'interprofession, nous avons pour objectif de fédérer et représenter tous les acteurs de la filière forêt bois : détenteurs de la ressource, industriels, maîtres d'œuvre, maîtres d'ouvrage, aménageurs, organismes de formation, associations et organisations professionnelles. L'objectif de Fibois IDF est d'aider au renouvellement et à la résilience de la forêt francilienne en développant l'utilisation et la promotion du bois sous toutes ses formes. Depuis 2019, Fibois IDF travaille activement via les projets PROBOIS au développement de la filière bois sur l'axe Seine et de la logistique fluviale pour l'approvisionnement des chantiers bois de la région francilienne avec le soutien du CPIER Vallée de la Seine, l'Ademe, la Région Normandie, la Région Île-de-France et en partenariat avec Fibois Normandie, HAROPA PORT, Voies Navigables de France et les acteurs de la construction bois », argumente **Alec Bickersteth**, chef de projet filière, emploi et formation, Fibois IDF.

« Le groupe Saint-Gobain est présent et actif sur l'axe Seine depuis de nombreuses années avec deux sites de production et une dizaine de points de vente de matériaux de construction, approvisionnés par voie fluviale en Ile-de-France. L'expérimentation menée actuellement par l'enseigne POINT.P avec la livraison en péniche de matériaux pour la construction du Village des Athlètes à Saint-Denis et Saint-Ouen, ouvre des perspectives nouvelles pour les nombreux chantiers à venir en bord de Seine », estime **Olivier Arnault**, Directeur aménagement et logistique chantier, Saint-Gobain Solutions France.

Contacts presse :

HAROPA PORT - Cécile Denis - 06 07 29 73 68 – cecile.denis@haropaport.com

RENAULT GROUP - Antoine Grapin - Antoine.grapin@renault.com

FIBOIS IDF - Clémence Menand - clemence.menand@fibois-idf.fr